
ФЕДЕРАЛЬНОЕ АГЕНТСТВО
ПО ТЕХНИЧЕСКОМУ РЕГУЛИРОВАНИЮ И МЕТРОЛОГИИ



НАЦИОНАЛЬНЫЙ
СТАНДАРТ
РОССИЙСКОЙ
ФЕДЕРАЦИИ

ГОСТ Р
57511—
2017

ПОКОВКИ И ШТАМПОВКИ ИЗ АЛЮМИНИЕВЫХ СПЛАВОВ

Термины и определения дефектов

Издание официальное



Москва
Стандартинформ
2017

Предисловие

1 РАЗРАБОТАН открытым акционерным обществом «Всероссийский институт легких сплавов» (ОАО «ВИЛС») и ООО «Интермикс Мет»

2 ВНЕСЕН Техническим комитетом по стандартизации ТК 297 «Материалы и полуфабрикаты из легких и специальных сплавов»

3 УТВЕРЖДЕН И ВВЕДЕН В ДЕЙСТВИЕ Приказом Федерального агентства по техническому регулированию и метрологии от 29 июня 2017 г. № 599-ст

4 ВВЕДЕН ВПЕРВЫЕ

Правила применения настоящего стандарта установлены в статье 26 Федерального закона от 29 июня 2015 г. № 162-ФЗ «О стандартизации в Российской Федерации». Информация об изменениях к настоящему стандарту публикуется в ежегодном (по состоянию на 1 января текущего года) информационном указателе «Национальные стандарты», а официальный текст изменений и поправок — в ежемесячном информационном указателе «Национальные стандарты». В случае пересмотра (замены) или отмены настоящего стандарта соответствующее уведомление будет опубликовано в ближайшем выпуске ежемесячного информационного указателя «Национальные стандарты». Соответствующая информация, уведомление и тексты размещаются также в информационной системе общего пользования — на официальном сайте Федерального агентства по техническому регулированию и метрологии в сети Интернет (www.gost.ru).

© Стандартиформ, 2017

Настоящий стандарт не может быть полностью или частично воспроизведен, тиражирован и распространен в качестве официального издания без разрешения Федерального агентства по техническому регулированию и метрологии

Содержание

1 Область применения	1
2 Термины и определения	1
Алфавитный указатель терминов на русском языке	6
Приложение А (справочное) Фотографии дефектов поковок и штамповок	7

**ПОВОККИ И ШТАМПОВКИ
ИЗ АЛЮМИНИЕВЫХ СПЛАВОВ**

Термины и определения дефектов

Aluminium alloy open and closed die forgings. Terms and definitions of defects

Дата введения — 2018—02—01

1 Область применения

Настоящий стандарт устанавливает термины и определения внутренних и поверхностных дефектов в поковках и штамповках из алюминиевых сплавов.

Термины, установленные настоящим стандартом, применяют во всех видах документации и литературы, входящих в сферу действия работ по стандартизации и/или использующих результаты этих работ.

2 Термины и определения

2.1 Стандартизованные термины с определениями и эскизами дефектов приведены в таблице 1.

2.2 Для каждого понятия установлен один стандартизованный термин. Применение терминов-синонимов не допускается.

2.3 Приведенные определения можно при необходимости изменять, вводя в них производные признаки, раскрывая значения используемых в них терминов, указывая объекты, входящие в объем определенного понятия. Изменения не должны нарушать объем и содержание понятий, определенных в данном стандарте.

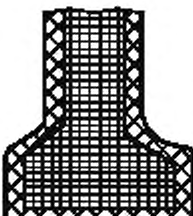
2.4 В стандарте в качестве справочных приведены эквиваленты стандартизованных терминов на английском (en) и немецком (de) языках.

2.5 Фотографии дефектов приведены в приложении А.



2.6 Алфавитный указатель терминов на русском языке с указанием номера термина приведен в приложении Б.

Таблица 1



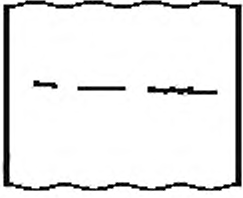

Термин	Определение	Эскиз
1 Дефекты, обнаруживаемые при контроле макро- и микроструктуры		
1 Включения неметаллические de Nichtmetallische einschluesse en Nonmetallic inclusions	Дефект в виде единичных или множественных скоплений частиц, представляющих собой пленки окислов алюминия или шпинели и имеющих в изломе цвет от светло-желтого до темного	

Термин	Определение	Эскиз
<p>2 Интерметаллиды de Intermetallische Verbindungen en Intermetallies</p>	<p>Дефект в виде кристаллов тугоплавких химических соединений легирующих компонентов или примесей с алюминием, имеющих игольчатую, пластинчатую или многогранную формы</p>	
<p>3 Крупнокристаллический ободок de Grobkristallinischer reifen en Coarsed-grain zone</p>	<p>Дефект в виде зоны с крупнокристаллической структурой переменной толщины, расположенной вдоль поверхности полуфабриката</p>	
<p>4 Наплывы ликвационные de Liqueation auswuchs en Liqueation beads</p>	<p>Дефект в поверхностном слое в виде участков или полос повышенной травимости поверхности штамповок и поковок из-за скопления ликватов</p>	<p>Приложение А</p>
<p>5 Пористость подкорковая de Unteraussenhaut porositaet en Subsurface porosity</p>	<p>Дефект в виде микронесплошностей в подповерхностных слоях изделия не имеющих признаков пережога</p>	<p>Приложение А</p>
<p>6 Прострел de Durchschuss en Perforating</p>	<p>Дефект структуры металла, выраженный в резком изгибе направления волокна вдоль контура штамповки, с проникновением наружных слоев под основание контурных ребер или бобышек с внутренней стороны с образованием завихрений, направленных в сторону тормозной площадки</p>	<p>Приложение А</p>
<p>7 Расслоения в виде макронесплошности de Entmueschung — makroinhomogenitat en Laminations in form macro lack of adhesion</p>	<p>Дефект в виде отдельных штрихов в зоне, имеющей сильно вытянутую волокнистую структуру в направлении течения металла</p>	<p>Приложение А</p>
<p>8 Расслоения в виде микронесплошности de Entmueschung — mikroinhomogenitat en Laminations in form micro lack of adhesion</p>	<p>Дефект в виде тонких штрихов, который состоит из отдельных участков, разъединенных неповрежденным металлом, расположенных в направлении деформации</p>	<p>Приложение А</p>
<p>9 Светловины de Helle kristalle en Light-toned crystals</p>	<p>Дефект внутреннего строения в изделии в виде более светлых пятен относительно основного поля макроструктуры</p>	<p>Приложение А</p>
<p>10 Структура неоднородная de Mischgefuege en Heterogeneous structure</p>	<p>Дефект в виде зоны с разной величиной зерна по сечению изделия с четкими линиями разграничения между ними</p>	


Продолжение таблицы 1

Термин	Определение	Эскиз
11 Трещины внутренние de Inneren risse en Internal cracks	Дефект в виде внутренних глубоких разрывов металла, не выходящих на поверхность деформируемого изделия	
12 Утяжина de Einsackstelle en Shrinkage depression	Дефект несплошности структуры в виде единичных линий в направлении течения металла с четкими границами разделения потоков	Приложение А
2 Дефекты поверхности		
13 Вмятина de Beule en Dent	Дефект в виде углублений без сдвига металла произвольной формы с ровными краями	Приложение А
14 Забоина de Vertiefung en Dent	Дефект в виде углублений или выступов со сдвигом металла	Приложение А
15 Зажим de Einklemmfarrichtung en Clamp	Дефект в виде несплошности на поверхности штамповки с четкой линией разграничения металла по направлению приложения деформации	
16 Заков de Ueberlappung en Forging fold	Дефект в виде несплошности на поверхности поковки с четкой линией разграничения металла по направлению приложения деформации или контура бойка	Приложение А
17 Зарез de Gesenkschmieden stueekes-tich en Forging gouge	Дефект в виде следов механической обработки на операции обрезки облоя	Приложение А
18 Заштамповка посторонних предметов de Abstempelung fremd ding en Penetration in forging contamination	Дефект в виде отпечатка, рельефа от посторонних металлических и неметаллических предметов	Приложение А
19 Неоформление изделия de Nichtausstattung ezzeugnis en No-mounting product	Дефект в виде отсутствия на штамповке отпечатка от поверхности штампа	Приложение А
20 Надир de Abschuerfung en Scuff	Дефект несплошности металла в виде множественных игольчатых выступов по линии течения поверхностных слоев металла	Приложение А
21 Потертость de Aufritt en Scuffing	Дефект в виде пятен с потемнением поверхности от светло-серого до темного с возможным изменением шероховатости поверхности	Приложение А
22 Пузыри de Blasen en Blowholes	Дефект в виде вздутий правильной или неправильной формы	Приложение А
23 Пятна коррозионные de Korrosionsflecken en Corrosion stains	Дефект в виде пятен произвольной формы темного или белого цвета, появление шероховатой поверхности с налетом пыли белого или светло-серого цвета. Подтверждается с применением химических реагентов	Приложение А

Продолжение таблицы 1

Термин	Определение	Эскиз
24 Раковина de Blase en Cavity	Дефект в виде небольших углублений правильной формы с округлыми или притупленными краями	Приложение А
25 Растрав поверхности de Oberflächlanaetzung en Surface etching	Дефект в виде микроскопической пористости, образующейся по границам зерен	Приложение А
26 Трещина de Einriss en Crack	Дефект в виде разрыва металла с ломаной или прерывистой линией разрыва, с глубоким проникновением внутрь, с острыми кромками на поверхности разрыва	
27 Трещины поверхностные de Oberflächliche risse en Surface cracks	Дефект в виде одиночных или сетки разрывов металла на поверхности штамповки или поковки	Приложение А
28 Царапина de Kraetzer en Scratch	Дефект в виде узких неглубоких протяженных углублений с острыми кромками	Приложение А
3 Дефекты закалки		
29 Пережог de Verbrennung en Overburning	Дефект в виде темных пятен произвольной формы на поверхности, представляющий собой деформированный поверхностный слой металла, который не имеет прочной связи с основным материалом	
30 Пятна закалочные de Härteflecke en Hardening stains	Дефект в виде подтеков разного цвета неправильной формы на поверхности изделия после закалки	Приложение А
31 Трещины закалочные de Härterisse en Hardening cracks	Дефект в виде разрывов металла вытянутой формы и произвольной ориентации, как правило, в заготовках, имеющих перепады сечений	
4 Дефекты геометрии		
32 Гофра de Riffeln en Ruffle	Дефект в виде волнообразных складок на поверхности штамповки типа стакана	Приложение А
33 Кривизна de Krümmung en Bowing	Дефект формы в виде изгиба поковки или штамповки по одной или нескольким линиям в одной плоскости	

Окончание таблицы 1

Термин	Определение	Эскиз
34 Недоштамповка de Nicht vor schmiedung en Under-forging	Дефект в виде отклонения размеров в вертикальной плоскости между поверхностями верхнего и нижнего штампов	 <p>$h_1 > h_2$ Отклонение толщины штамповки от заданной, осевая (h_1 – полученная толщина, h_2 – заданная толщина)</p>
35 Саблевидность de Saebelformichkeit en Camber	Дефект в виде отклонения формы штамповки или поковки от заданной кривой в плоскости разреза	Приложение А
36 Скрутка de Verwindung en Kink	Дефект формы в виде изгиба поковки или штамповки с поворотом по одной или нескольким осям	Приложение А
37 Смещение de Verschiebung en Offset	Дефект формы в виде перемещения одной половины штамповки относительно другой половины штамповки в плоскости разреза штампа	Приложение А

Алфавитный указатель терминов на русском языке

включения неметаллические	1
вмятина	13
гофра	32
забоина	14
зажим	15
заков	16
зарез	17
заштамповка посторонних предметов	18
интерметаллиды	2
кривизна	33
крупнокристаллический ободок	3
надир	20
наплывы ликвационные	4
недоштамповка	34
неоформление изделия	19
пережог	29
пористость подкорковая	5
потертость	21
прострел	6
пузыри	22
пятна закалочные	30
пятна коррозионные	23
раковина	24
расслоения в виде макронесплошности	7
расслоения в виде микронесплошности	8
растрав поверхности	25
саблевидность	35
светловины	9
скрутка	36
смещение	37
структура неоднородная	10
трещина	26
трещины внутренние	11
трещины закалочные	31
трещины поверхностные	27
утяжина	12
царапина	28

Приложение А
(справочное)

Фотографии дефектов поковок и штамповок

Фотографии отдельных дефектов поковок и штамповок приведены на рисунках А.1—А.34.



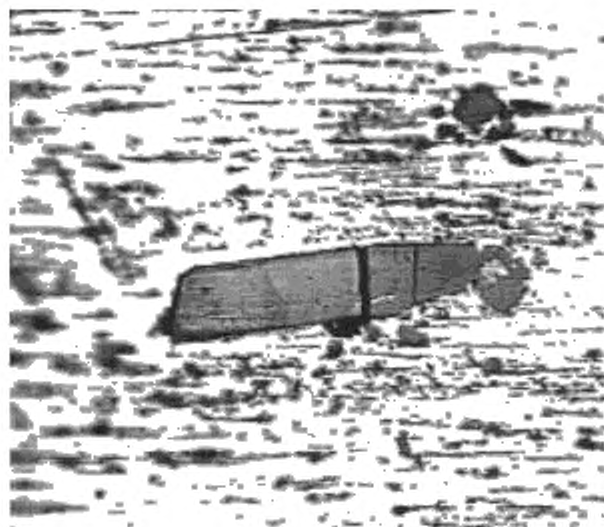
а



б

- а — включения неметаллические в изломе штамповки
б — включения неметаллические выкрошившиеся

Рисунок А.1 — Включения неметаллические



Сечение штамповки. $\times 50$

Рисунок А.2 — Интерметаллиды

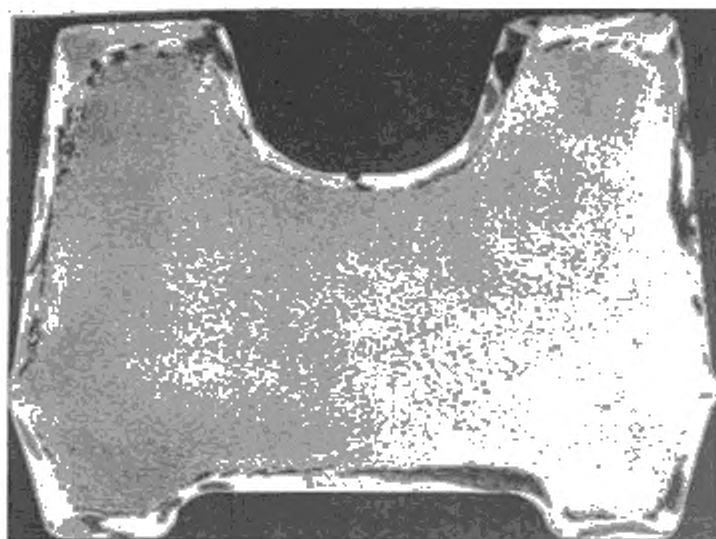
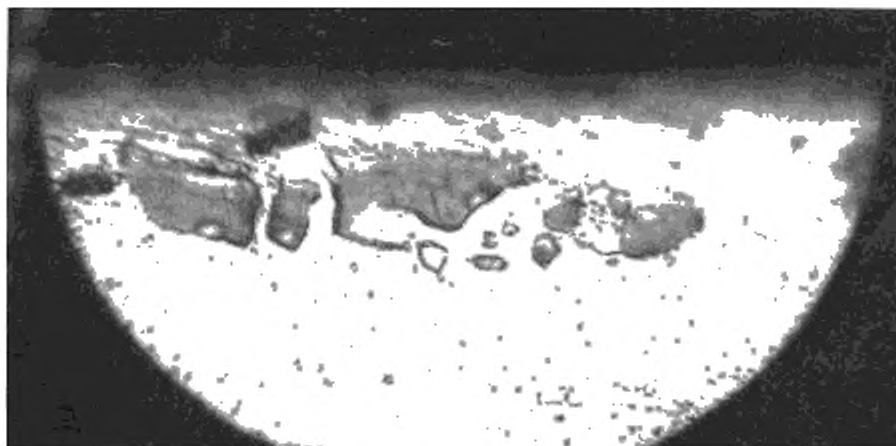


Рисунок А.3 — Крупнокристаллический ободок



Микроструктура ликвационных скоплений
в поверхностном слое штамповки. *100

Рисунок А.4 — Наплывы ликвационные

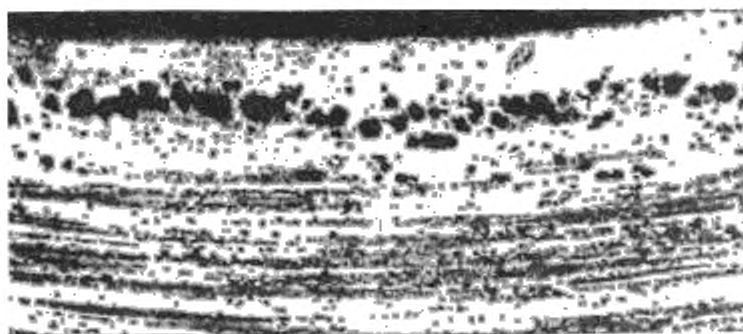
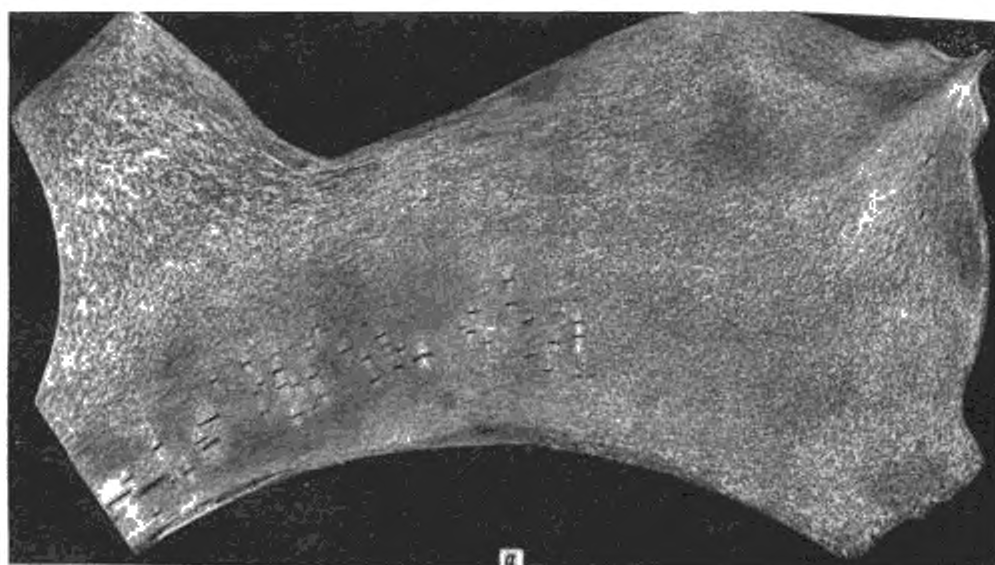


Рисунок А.5 — Пористость подкорковая

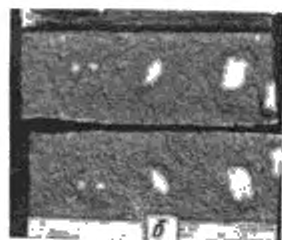


Штамповка

Рисунок А.6 — Прострел



а



б

Дефекты в виде штрихов на макроструктуре (а)
и в изломе (б) штамповки

Рисунок А.7 — Расслоение в виде макронесплошности

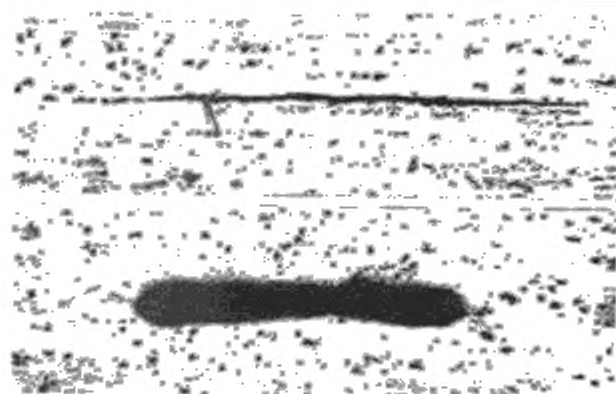
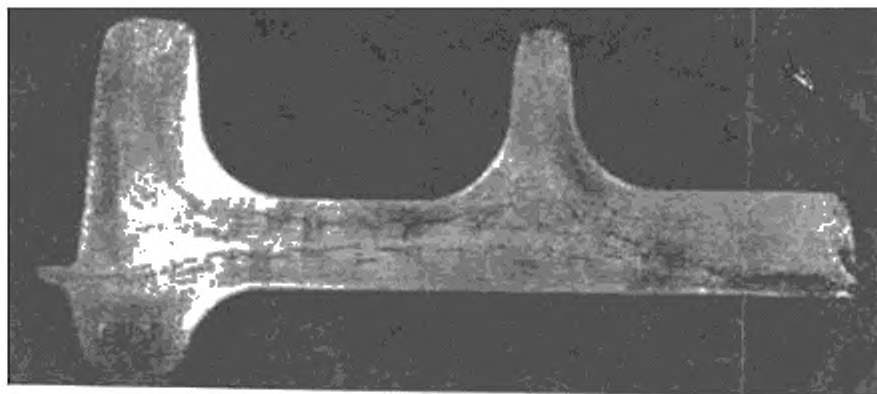


Рисунок А.8 — Расслоение в виде микронесплошности

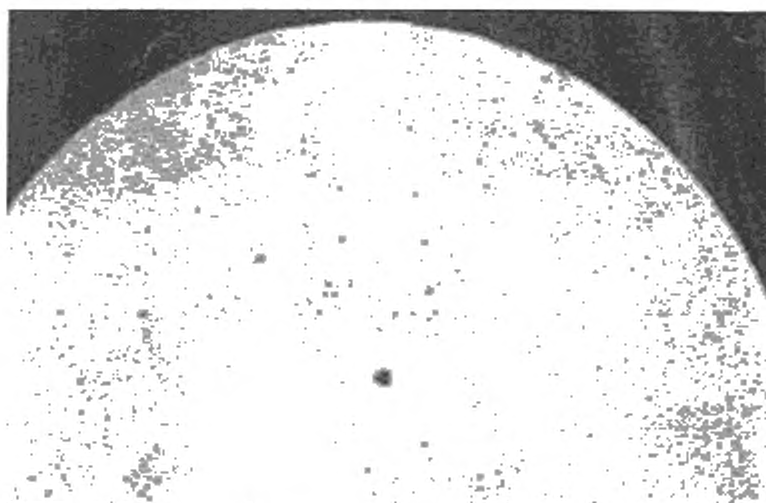
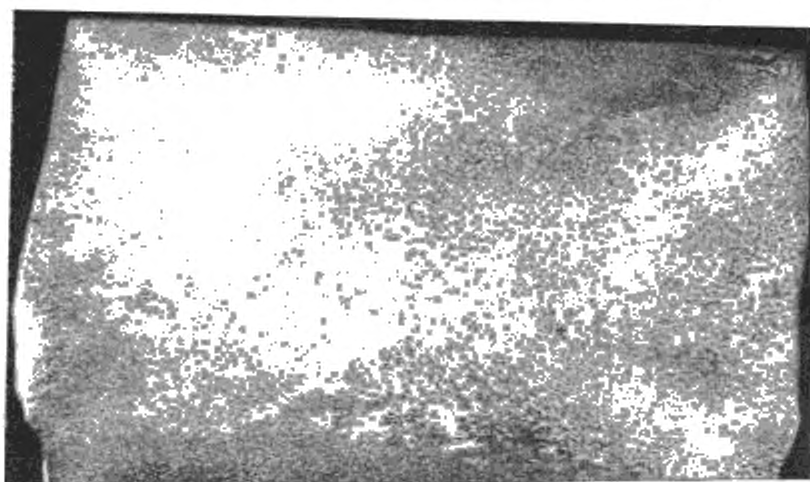
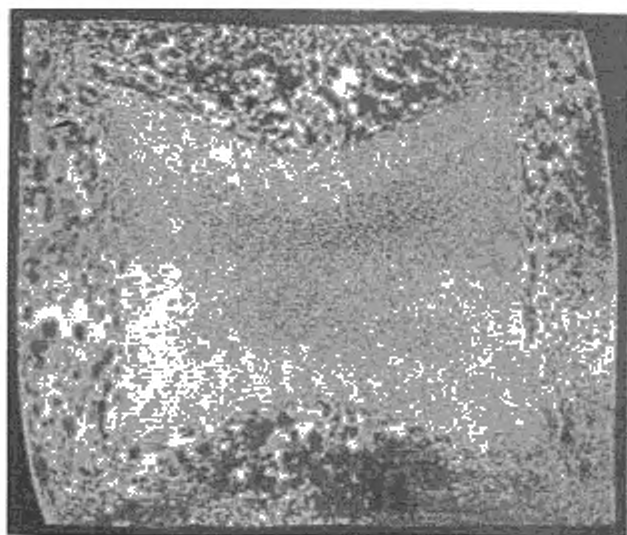


Рисунок А.9 — Светловины



Макроструктура поковки

Рисунок А.10 — Структура неоднородная

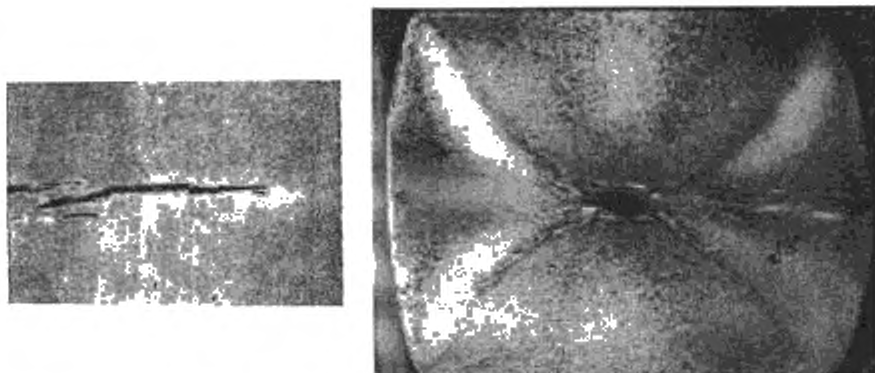


Рисунок А.11 — Трещины внутренние

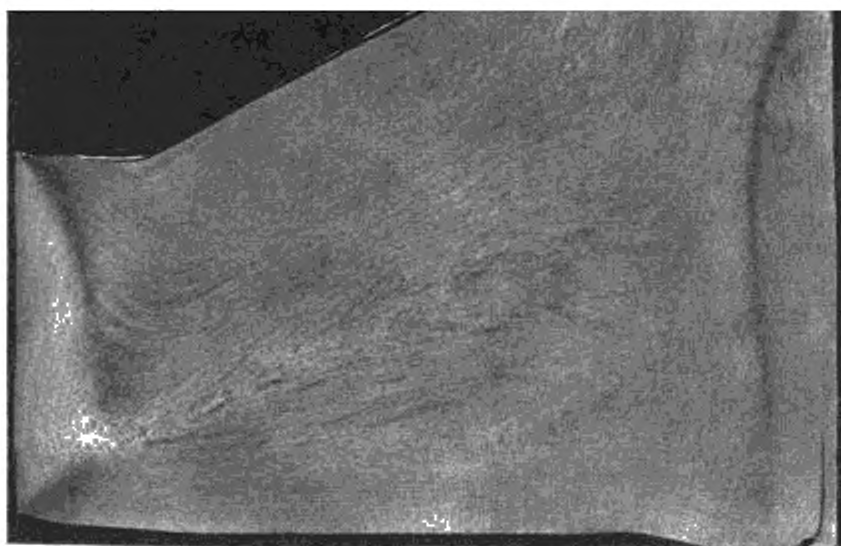


Рисунок А.12 — Утяжина

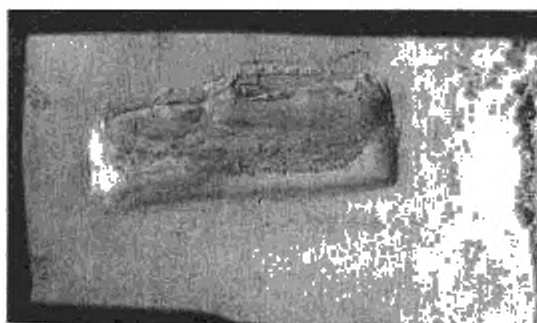
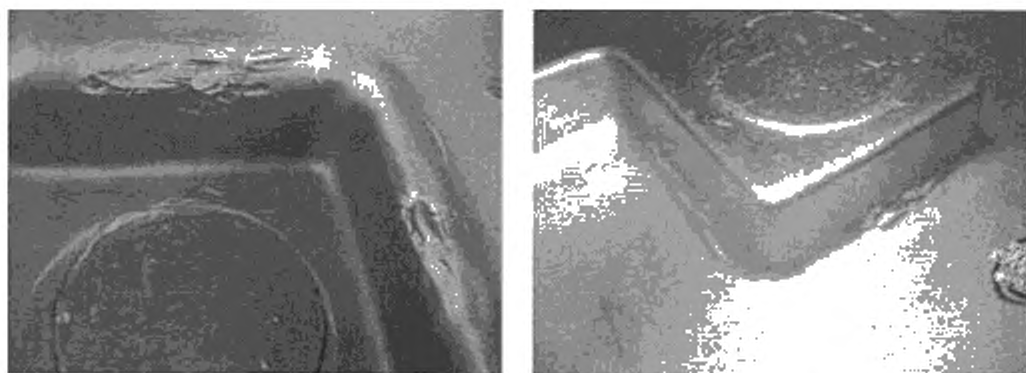


Рисунок А.13 — Вмятина

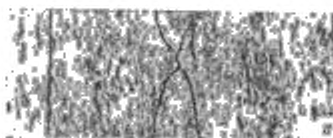


Забоины в штампе (слева) и отпечатки на штамповке (справа)

Рисунок А.14 — Забоина



Штамповка



а

Поверхностные (а) и внутренние (б) зажимы на поковке



б

Рисунок А.15 — Зажим

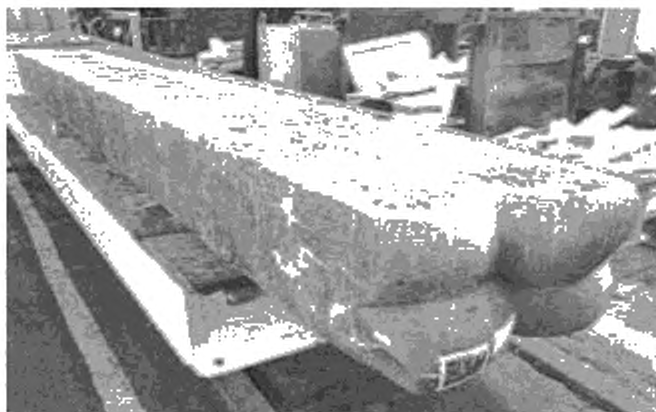
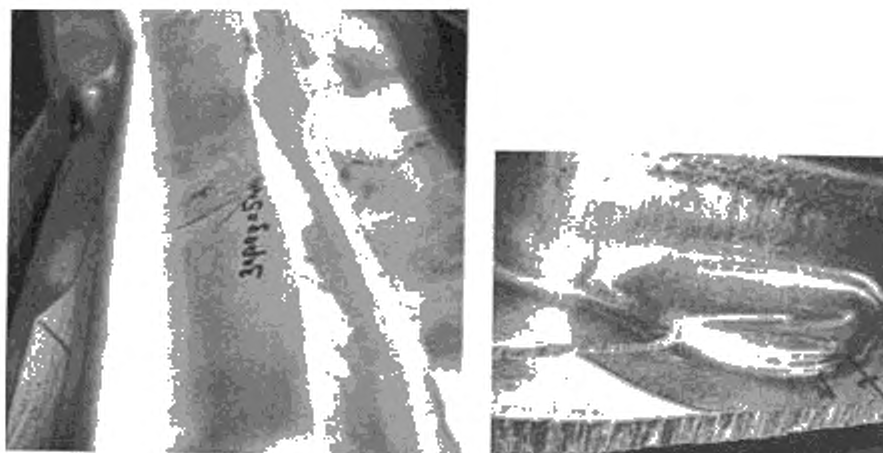


Рисунок А.16 — Заков



Зарезы на окончательных штамповках

Рисунок А.17 — Зарез

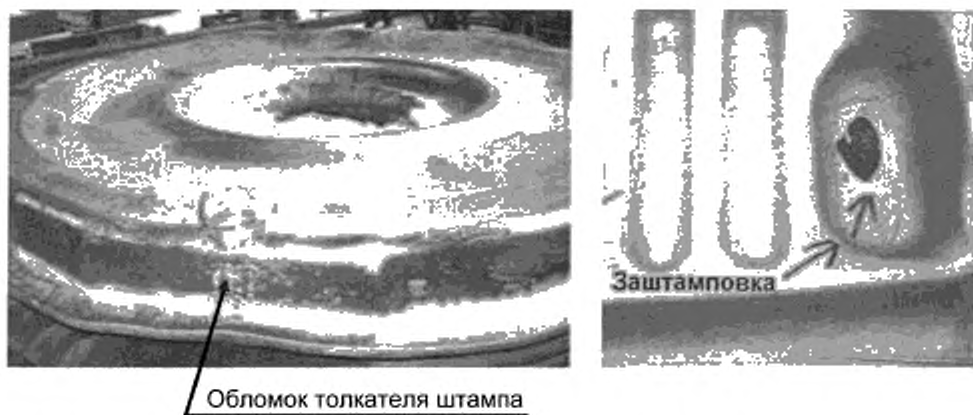


Рисунок А.18 — Заштамповка посторонних предметов



Рисунок А.19 — Неоформление изделия



Рисунок А.20 — Надир

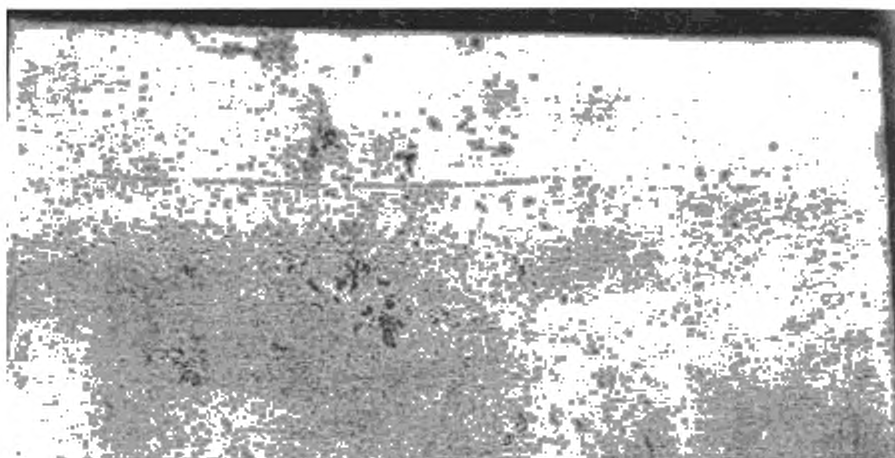


Рисунок А.21 — Потертость

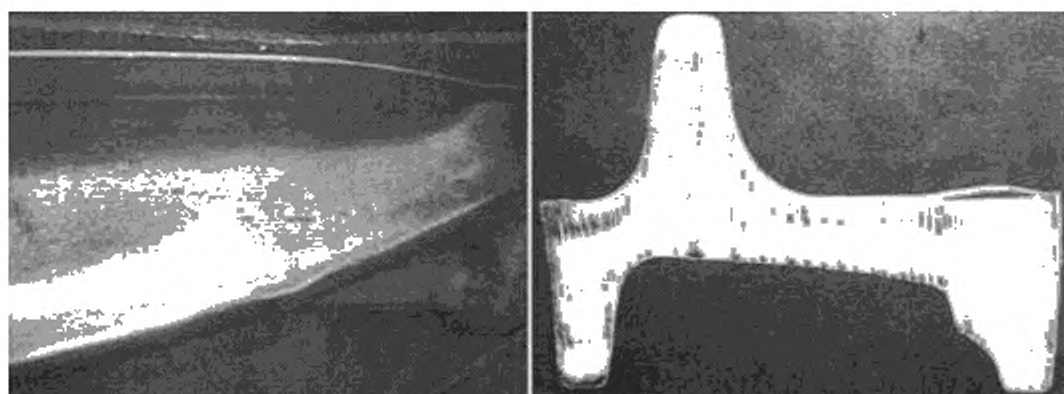


Рисунок А.22 — Пузыри

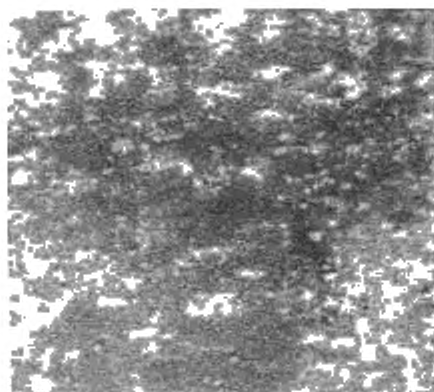
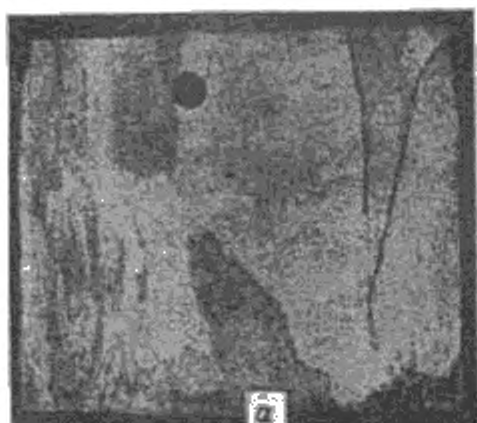
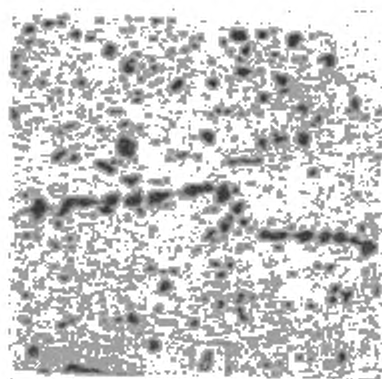


Рисунок А.23 — Пятна коррозионные

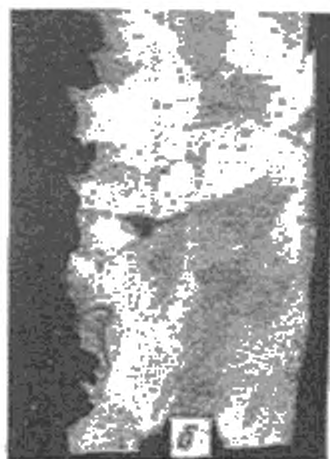


а

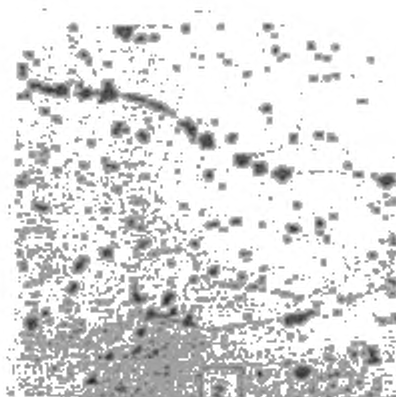


в

Растрав на поверхности штамповки
а – макроструктура, в – микроструктура



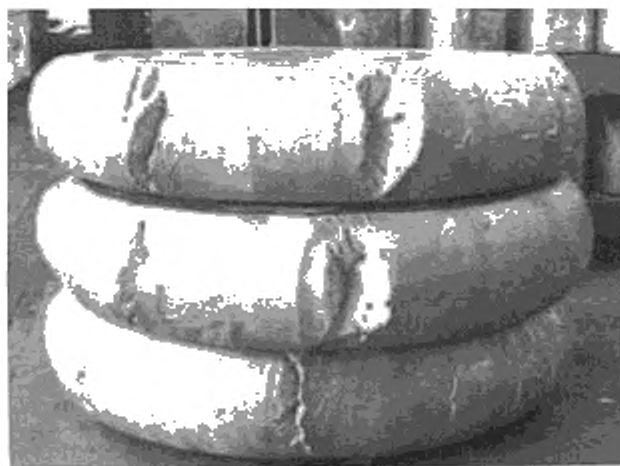
б



г

Растрав на поверхности штамповки
б – макроструктура, г – микроструктура

Рисунок А.24 — Растрав поверхности



Трещина на поковке

Рисунок А.25 — Трещина

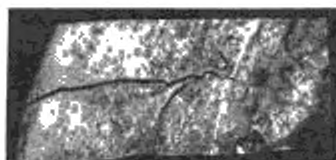


Рисунок А.26 — Трещины поверхностные

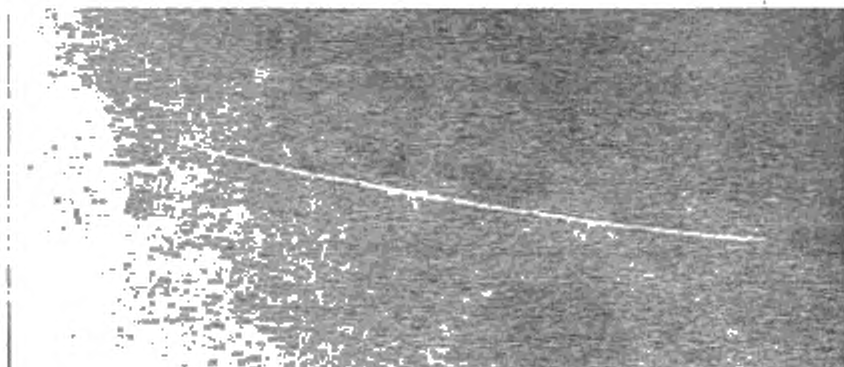
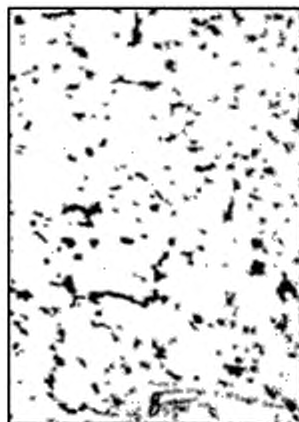


Рисунок А.27 — Царапина



Микроструктура штамповки из сплава АК4-1. X250

Рисунок А.28 — Пережог

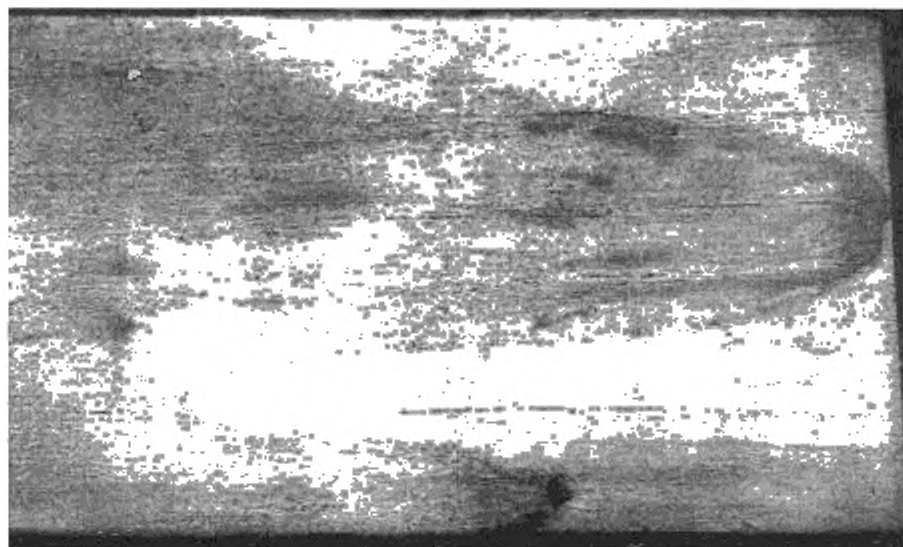


Рисунок А.29 — Пятна закалочные

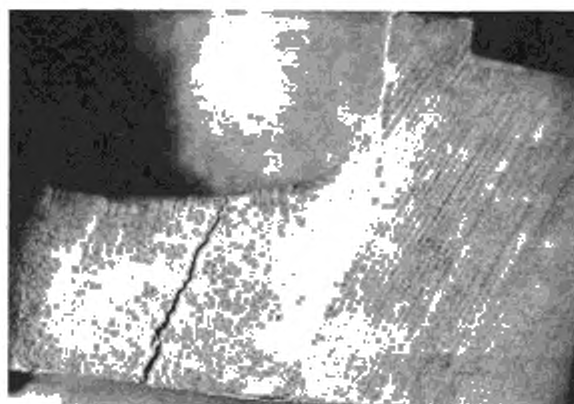


Рисунок А.30 — Трещины закалочные



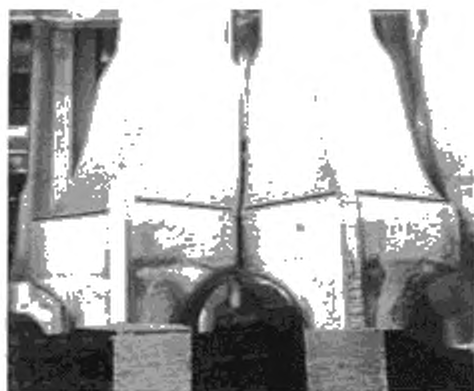
Рисунок А.31 — Гофра



Рисунок А.32 — Саблевидность



Рисунок А.33 — Скрутка



Смещение на штамповке



Риски на облое
для контроля смещения

Рисунок А.34 — Смещение

БЗ 4—2016/50

Редактор *А.А. Лиске*
Технический редактор *И.Е. Черелкова*
Корректор *Ю.М. Прокофьева*
Компьютерная верстка *И.А. Налейкиной*

Сдано в набор 05.07.2017. Подписано в печать 01.08.2017. Формат 60 × 84 $\frac{1}{8}$. Гарнитура Ариал.

Усл. печ. л. 3,26. Уч.-изд. л. 2,95. Тираж 33 экз. Зак. 1260.

Подготовлено на основе электронной версии, предоставленной разработчиком стандарта

Издано и отпечатано во ФГУП «СТАНДАРТИНФОРМ», 123001 Москва, Гранатный пер., 4.
www.gostinfo.ru info@gostinfo.ru