

JB

中华人民共和国机械行业标准

JB/T 8783.2—1998

摩擦式压砖机 型式与基本参数

1998-07-17 发布

1998-12-01 实施

国家机械工业局 发布

前 言

本标准是对 ZB J62 008—87《双盘摩擦压砖机 型式与基本参数》的修订。在技术内容上与原标准有如下差异：

- 名称改为《摩擦式压砖机 型式与基本参数》；
- 增加了复合式压砖机的基本参数；
- 按照优先数系 R5 系列，保留了公称力 630 kN、1000 kN、1600 kN、2500 kN、4000 kN、6300 kN 和 10000 kN 的规格参数，增加公称力 16000 kN、25000 kN 的规格参数；
- 取消了公称力 3150 kN、5000 kN 和 8000 kN 的规格参数；
- 取消了机内出砖型压砖机的出砖力。

本标准从生效之日起，同时代替 ZB J62 008—87。

本标准由全国锻压机械标准化技术委员会提出并归口。

本标准起草单位：辽阳锻压机床股份有限公司。

本标准主要起草人：白素君。

本标准于 1987 年 4 月首次发布。

摩擦式压砖机
型式与基本参数

代替 ZB J62 008-87

1 范围

本标准规定了摩擦式压砖机的型式与基本参数。

本标准适用于耐火砖制坯用机内出砖型、机外出砖型的摩擦式压砖机，亦适用于带有液压预压的复合式压砖机（以下简称压砖机）。

2 机内出砖型压砖机

2.1 机内出砖型压砖机型式参照图 1。

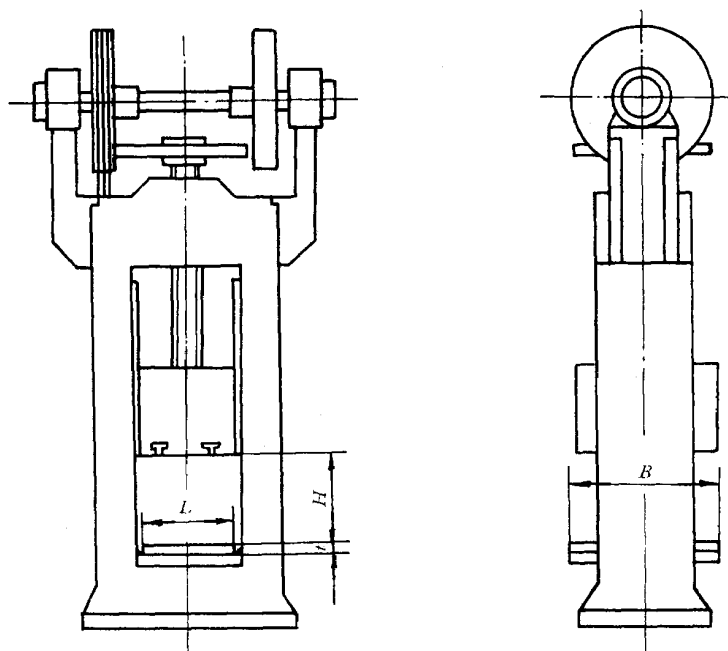


图 1

注：压砖机结构不受本图形限制。

2.2 机内出砖型压砖机基本参数按表 1 的规定。

表 1 机内出砖型压砖机基本参数

公称力 P kN	630	1000	1600	2500	4000	6300	10000	16000	25000
---------------	-----	------	------	------	------	------	-------	-------	-------

最大力 P_{\max} kN	1250	2000	3150		5000		8000	12500	20000	31500	50000
滑块行程 S mm	400	450	500	1000	560	1000	630	710	800	800	900
行程次数 min^{-1}	18	16	14	7	13	7	11	10	9	8	7
装模高度 H mm	375	470	580		730		800	850	900	900	950
工作台 垫板厚度 t mm	—	—	—		—		120	150	180	200	240
工作台面 有效尺寸 mm	B	400	500	630	750	760	900	1025	1225	1460	
	L	450	550	700	800	900	1120	1250	1700	1800	

3 机外出砖型压砖机

3.1 机外出砖型压砖机型式参照图 2。

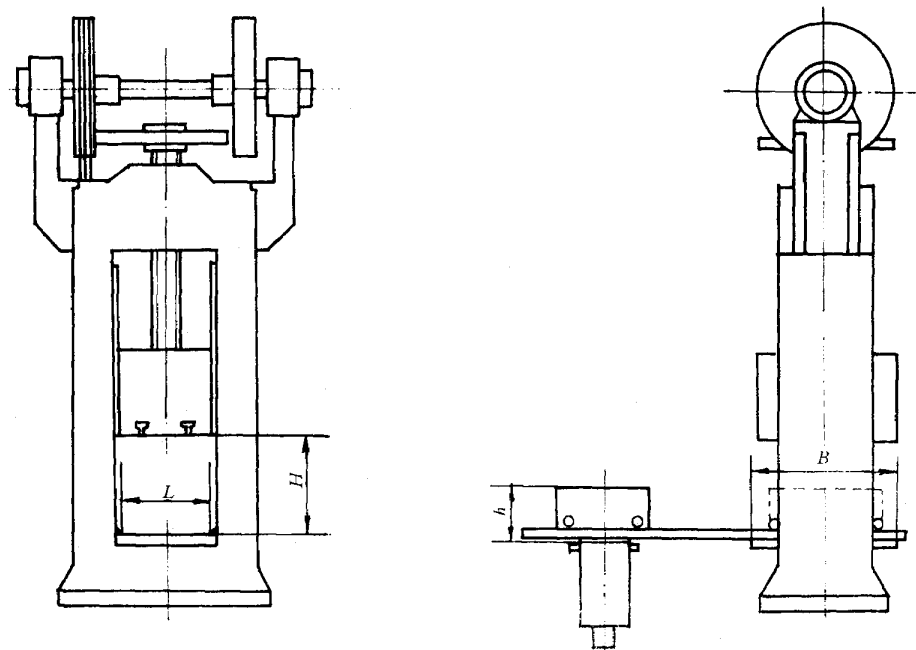


图 2

注：压砖机结构不受本图形限制。

3.2 机外出砖型压砖机基本参数按表 2 的规定。

表 2 机外出砖型压砖机基本参数

公称力 P kN	4000	6300	10000	16000	25000	
最大力 P_{\max} kN	8000	12500	20000	31500	50000	
滑块行程 S mm	500	550	550	600	700	
行程次数 min^{-1}	16	13	11	9	7	
装模高度 H mm	1020	1020	1080	1100	1150	
出砖力 F kN	800	1250	2000	3150	5000	
出砖行程 h mm	600	700	700	700	850	
工作台面尺寸 mm	B	1120	1160	1250	1500	1600
	L	900	1600	1800	1800	2000

4 复合式压砖机

4.1 复合式压砖机型式参照图 3。

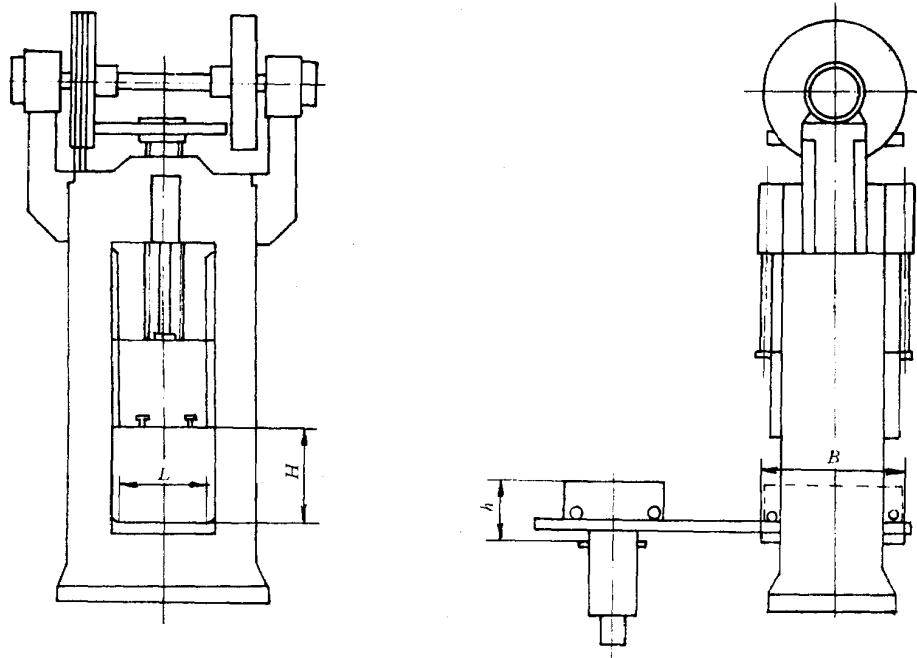


图 3

注：压砖机结构不受本图形限制。

4.2 复合式压砖机基本参数按表 3 的规定。

表 3 复合式压砖机基本参数

公称力 P kN		4000	6300	10000	16000	25000
最大力 P_{\max} kN		8000	12500	20000	31500	50000
滑块行程 S mm		500	550	550	600	700
行程次数 min^{-1}		16	13	11	9	7
装模高度 H mm		1020	1020	1080	1100	1150
出砖力 F kN		800	1250	2000	3150	5000
出砖行程 h mm		600	700	700	700	850
工作台面尺寸 mm	B	1120	1160	1250	1500	1600
	L	900	1600	1800	1800	2000
预压缸的压力 kN		$> 3\%P$				
真空系统的真空度 MPa		> 0.072				

中 华 人 民 共 和 国
机 械 行 业 标 准
摩 擦 式 压 砖 机
型 式 与 基 本 参 数
JB/T 8783.2—1998

*

机 械 工 业 部 机 械 标 准 化 研 究 所 出 版 发 行
机 械 工 业 部 机 械 标 准 化 研 究 所 印 刷
(北京首体南路2号 邮编 100044)

*

开本 880×1230 1/16 印张 1/2 字数 10,000
1998年11月第一版 1998年11月第一次印刷
印数 00,001—500 工本费 5.00元
编号 98—129