

ICS 25.120.10

J62

JB

中华人民共和国机械行业标准

JB/T 2936.1—1999

闭式冷挤压压力机 型式与基本参数

1999-05-14 发布

2000-01-01 实施

国家机械工业局 发布

前 言

本标准是对 JB 2935—81《闭式冷挤压压力机 型式和基本参数》的修订。本标准与 JB 2935—81 的技术内容基本一致，仅按有关规定重新进行了编辑。其主要差异为：

- 删去了表明参数的图形；
- 将公称压力改为公称力；
- 采用了法定计量单位及单位符号。

本标准是闭式冷挤压压力机系列标准的一部分。JB/T 2936 在《闭式冷挤压压力机》的总标题下，包括以下两部分：

- 第 1 部分（即 JB/T 2936.1—1999）：型式与基本参数；
- 第 2 部分（即 JB/T 2936.2—1999）：技术条件。

本标准自 2000 年 1 月 1 日起实施。

本标准自实施之日起代替 JB 2935—81。

本标准的附录 A 是标准的附录。

本标准由全国锻压机械标准化技术委员会提出并归口。

本标准起草单位：上海锻压机床厂。

本标准于 1982 年 1 月首次发布。

闭式冷挤压压力机
型式与基本参数

代替 JB 2935—81

1 范围

本标准规定了闭式冷挤压压力机的型式与基本参数等。

本标准适用于新设计的冷挤压钢零件的闭式冷挤压压力机。

2 型式

闭式冷挤压压力机根据其工作机构的型式分为曲柄式冷挤压压力机和肘杆式冷挤压压力机。

3 基本参数

3.1 闭式冷挤压压力机的主参数为公称力。

3.2 闭式冷挤压压力机的基本参数应符合表 1（曲柄式冷挤压压力机）和表 2（肘杆式冷挤压压力机）的规定。表中字母代码的含义见图 1。

3.3 闭式冷挤压压力机的工作台板和滑块下平面上的紧固模具用 T 形槽及其尺寸一般应符合附录 A（标准的附录）的规定。

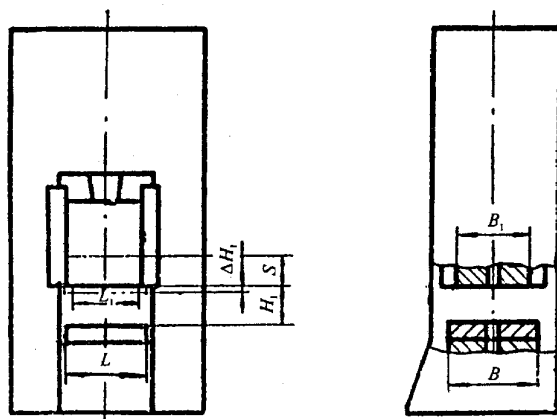


图 1

表 1 曲柄式冷挤压压力机基本参数

公称力 P_n	kN	1600	2500	4000	6300	10000	16000	25000
-----------	----	------	------	------	------	-------	-------	-------

JB/T 2936.1—1999

公称力行程 S_p	mm	25	28	32	36	40	45	45	
滑块行程 S	mm	180	210	260	340	420	530	530	
滑块行程次数 n	min^{-1}	≥ 40	≥ 32	≥ 25	≥ 20	≥ 16	≥ 14	≥ 12	
最大装模尺寸	高度 H_1	mm	475	560	670	800	950	1120	1320
	左右 L_1	mm	670	710	800	900	1150	1300	1500
滑块下平面前后尺寸 B_1	mm	560	630	710	800	900	1000	1120	
装模高度调节量 ΔH_1	mm	70	70	80	90	100	110	120	
工作台板尺寸	前后 B	mm	630	710	800	900	1000	1120	1250
	左右 L	mm	≥ 710	≥ 750	≥ 850	≥ 1000	≥ 1250	≥ 1400	≥ 1600
上顶料力 P_1	kN	80	120	200	320	500	800	1250	
上顶料行程 S_1	mm	40	50	60	70	85	105	105	
下顶料力 P_2	kN	160	250	400	630	1000	1600	2500	
下顶料行程 S_2	mm	110	125	160	200	250	320	320	
单次行程有效功 A	kJ	40	70	128	226	400	720	1125	
连续行程有效功 A_1	kJ	24	42	77	136	240	432	675	

表 2 肘杆式冷挤压压力机基本参数

公称力 P_0	kN	1600	2500	4000	6300	10000	16000	25000	
公称力行程 S_0	mm	6	8	10	12	16	20	25	
滑块行程 S	mm	120	140	160	200	250	320	400	
滑块行程次数 n	min^{-1}	≥ 63	≥ 50	≥ 40	≥ 32	≥ 25	≥ 20	≥ 16	
最大装模尺寸	高度 H_1	mm	375	450	530	630	750	900	1060
	左右 L_1	mm	425	530	670	850	1060	1180	1320
滑块下平面前后尺寸 B_1	mm	425	530	670	850	1060	1180	1320	
装模高度调节量 ΔH_1	mm	50	50	60	60	70	70	80	
工作台板尺寸	前后 B	mm	670	750	850	950	1180	1320	1500
	左右 L	mm	≥ 450	≥ 560	≥ 710	≥ 900	≥ 1120	≥ 1250	≥ 1400
上顶料力 P_1	kN	80	120	200	320	500	800	1250	
上顶料行程 S_1	mm	20	25	32	40	50	63	80	
下顶料力 P_2	kN	100	160	250	400	630	1000	1600	
下顶料行程 S_2	mm	60	70	80	100	125	160	200	
单次行程有效功 A	kJ	9	20	40	75	160	320	625	
连续行程有效功 A_1	kJ	5	10	24	45	96	192	375	

附录 A
(标准的附录)

闭式冷挤压压力机的工作台板和滑块下平面紧固模具用 T 形槽的分布形式及其尺寸

A1 闭式冷挤压压力机的工作台板上紧固模具用 T 形槽的分布形式应符合图 A1 与表 A1、表 A2 的规定。槽型尺寸应符合表 A1 (曲柄式) 和表 A2 (肘杆式) 的规定。

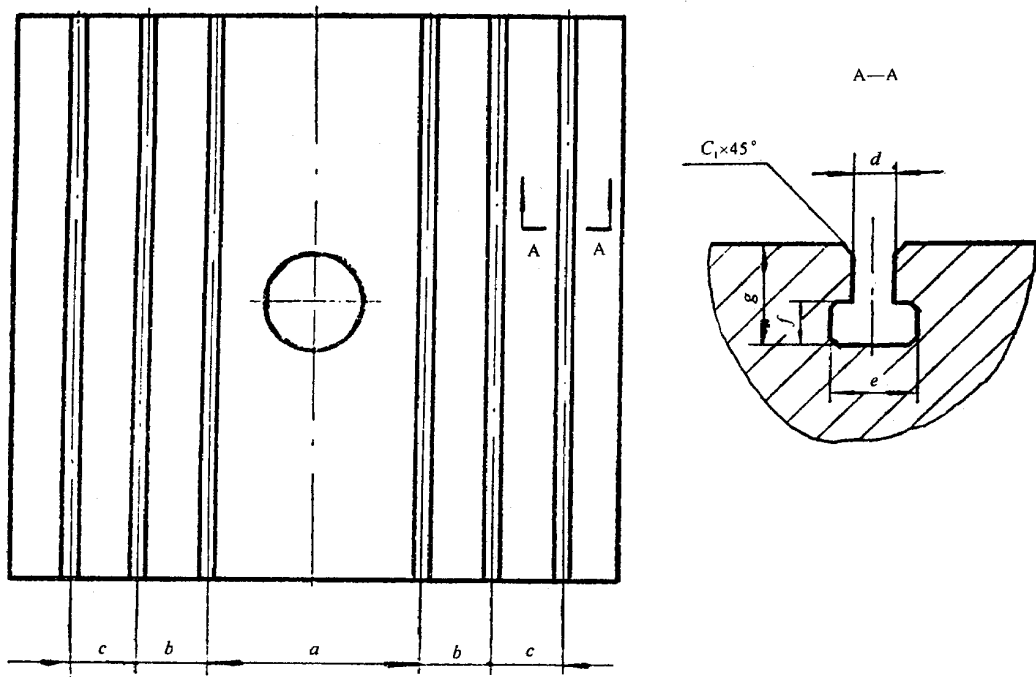


图 A1

表 A1 曲柄式冷挤压压力机工作台上紧固模具用 T 形槽尺寸 mm

公称力 kN	1600	2500	4000	6300	10000	16000	25000
<i>a</i>	400	400	500	500	500	500	500
<i>b</i>	—	—	—	160	200	200	200
<i>c</i>	—	—	—	—	—	—	200
<i>G₁</i>	1.6	1.6	2.5	2.5	2.5	2.5	2.5
<i>d</i>	28	28	36	36	42	42	42
<i>e</i>	48	48	58	58	70	70	70
<i>f</i>	20	20	26	26	34	34	34
<i>g</i>	max	56	56	71	71	85	85
	min	48	48	61	61	74	74

表 A2 肘杆式冷挤压压力机工作台上紧固模具用 T 形槽尺寸 mm

公称力 kN	1600	2500	4000	6300	10000	16000	25000
<i>a</i>	250	250	320	320	400	500	630
<i>b</i>	—	—	—	160	200	200	250
<i>c</i>	—	—	—	—	—	—	—
<i>G</i>	1.6	1.6	2.5	2.5	2.5	2.5	2.5
<i>d</i>	28	28	36	36	42	42	48
<i>e</i>	48	48	58	58	70	70	82
<i>f</i>	20	20	26	26	34	34	38
<i>g</i>	max	56	56	71	71	85	95
	min	48	48	61	61	74	84

A2 闭式冷挤压压力机的滑块下平面上紧固模具用 T 形槽的分布形式应符合图 A2 的规定。槽型尺寸应符合表 A3 的规定。

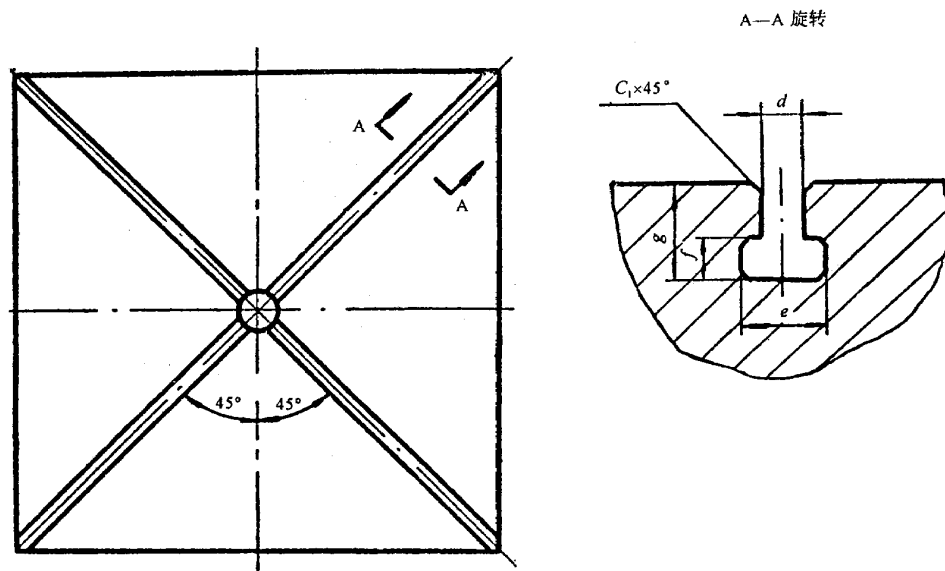


图 A2

表 A3 闭式冷挤压压力机滑块下平面上紧固模具用 T 形槽尺寸 mm

公称力 kN	1600	2500	4000	6300	10000	16000	25000
--------	------	------	------	------	-------	-------	-------

JB/T 2936.1—1999

<i>G</i>	1.6	1.6	2.5	2.5	2.5	25	25
<i>d</i>	28	28	36	36	42	42	42
<i>e</i>	48	48	58	58	70	70	70
<i>f</i>	20	20	26	26	34	34	34
<i>g</i>	max	56	56	71	71	85	85
	min	48	48	61	61	74	74

—————

中 华 人 民 共 和 国
机 械 行 业 标 准
闭式冷挤压压力机
型式与基本参数
JB/T 2936.1—1999

*

机械工业部机械标准化研究所出版发行
机械工业部机械标准化研究所印刷
(北京首体南路2号 邮编 100044)

*

开本 880×1230 1/16 印张 1/2 字数 12000
1999年9月第一版 1999年9月第一次印刷
印数 1—500 定价 500元
编号 99—509