

## 中华人民共和国国家标准

GB/T 4684—94

## 外圆磨床 参数

代替 GB 4684—84

External cylindrical grinding machines—Parameters

## 1 主题内容与适用范围

本标准规定了工作台移动式和砂轮架移动式外圆磨床的参数。  
本标准适用于新设计的工作台移动式和砂轮架移动式的外圆磨床。

## 2 引用标准

GB 1443 工具柄自锁圆锥的尺寸和公差

## 3 参数

3.1 工作台移动式外圆磨床的型式如图 1 所示,机床的参数应符合表 1 的规定。

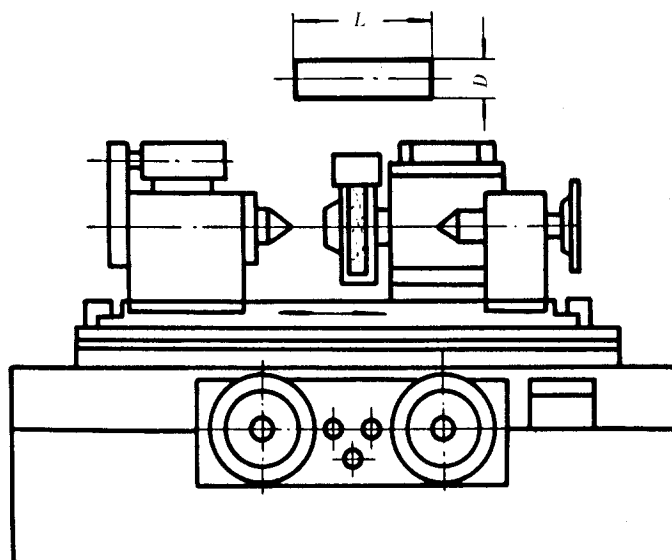


图 1 工作台移动式外圆磨床

## GB/T 4684—94

表 1 工作台移动式外圆磨床参数表

mm

最大磨削直径 $D$		50	125	200	320	400	500	630	800
最大磨削长度 $L$		150	150						
		250	250	250					
		350	350	350					
			500	500	500				
			630	630	630				
				750	750				
				1 000	1 000	1 000			
					1 500	1 500	1 500		
					2 000	2 000	2 000	2 000	
					2 500	2 500	2 500	2 500	
					3 000	3 000	3 000	3 000	3 000
							4 000	4 000	4 000
						5 000	5 000	5 000	
主轴锥孔	头架	莫氏圆锥号 (按 GB 1443)	2,3	3,4	3,4,5	4,5	5,6	—	
	尾架		2,3						
	头架	米制圆锥号 (按 GB 1443)	—	—	—	—	—	80,100	
	尾架								

3.2 砂轮架移动式外圆磨床的型式如图 2 所示,机床的参数应符合表 2 的规定。

GB/T 4684—94

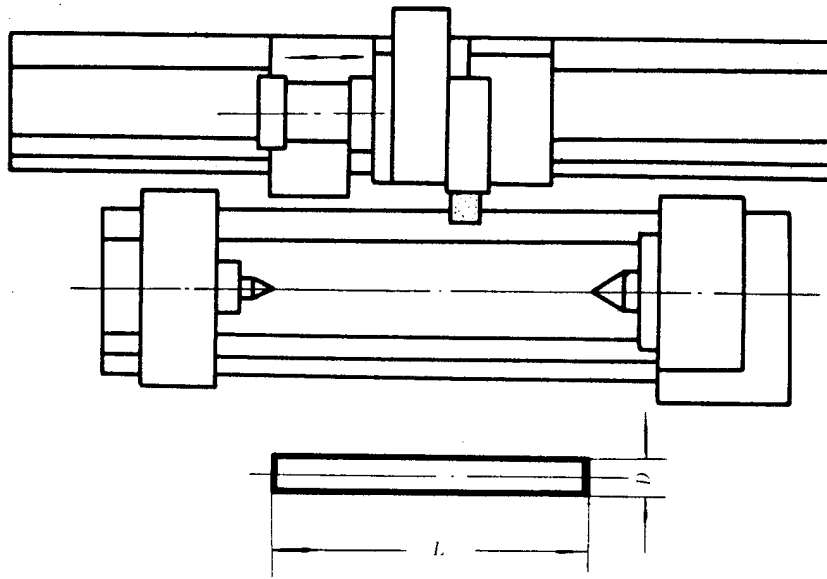


图 2 砂轮架移动式外圆磨床

表 2 砂轮架移动式外圆磨床参数

mm

最大磨削直径 $D$	500	630	800	1 000	1 250	1 600	2 000	
最大磨削长度 $L$	3 000	3 000						
	4 000	4 000	4 000	4 000				
	5 000	5 000	5 000	5 000	5 000	5 000		
	6 000	6 000	6 000	6 000	6 000	6 000	6 000	
	8 000	8 000	8 000	8 000	8 000	8 000	8 000	
			10 000	10 000	10 000	10 000	10 000	
主轴锥孔	头架 尾架	莫氏圆锥号 (按 GB 1443)	5,6	—	由设计规定			
		头架 尾架	米制圆锥号 (按 GB 1443)	—				

## GB/T 4684—94

---

### 附加说明:

本标准由中华人民共和国机械工业部提出。

本标准由机械工业部北京机床研究所归口。

本标准由上海机床厂负责起草。

本标准于1984年首次发布。