

中华人民共和国国家标准

UDC 621.9—21

组合机床通用部件  
中间底座和立柱尺寸

GB 3668.7—83  
≈ISO 2891—1977

Modular units for machine tool construction  
—Centre bases and columns—Dimensions

---

本标准等效于ISO 2891—1977《组合机床通用部件——中间底座和立柱》。

1 范围

本标准规定了组合机床中间底座和立柱的有关互换性尺寸。

2 尺寸

2.1 中间底座的尺寸应符合图1和表1的规定。

2.2 立柱的尺寸应符合图2和表2的规定。

2.3 当滑台的滑鞍长度按R10优先数系减小一级时,立柱上滑台安装面高度 $H_{min}$ 亦应相应地减小。

注: 2.3条规定是等效采用时增加的。

3 中间底座的定位

规定用端面键与槽定位,也可以用双销定位。

4 中间底座

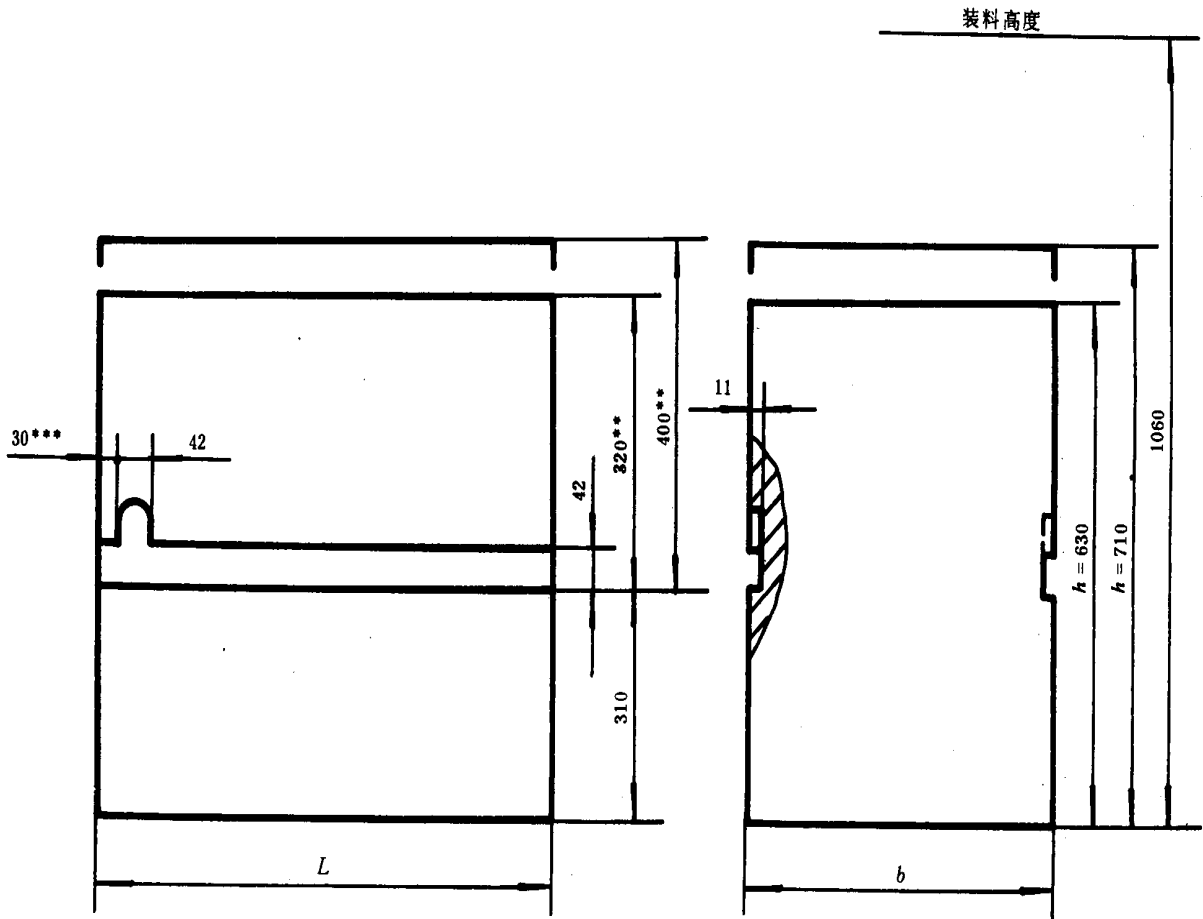


图1 中间底座  
表1 中间底座尺寸

长 度 $L^*$	宽 度 $b$							高 度 $h$
	500	560	630	710	800	900	—	
800	500	560	630	710	800	900	—	630或710 (任选)
1000	—	—	630	710	800	900	1000	
1250	—	—	—	710	800	900	1000	
$L > 1250$	—	—	—	710	800	900	1000	

5 立柱

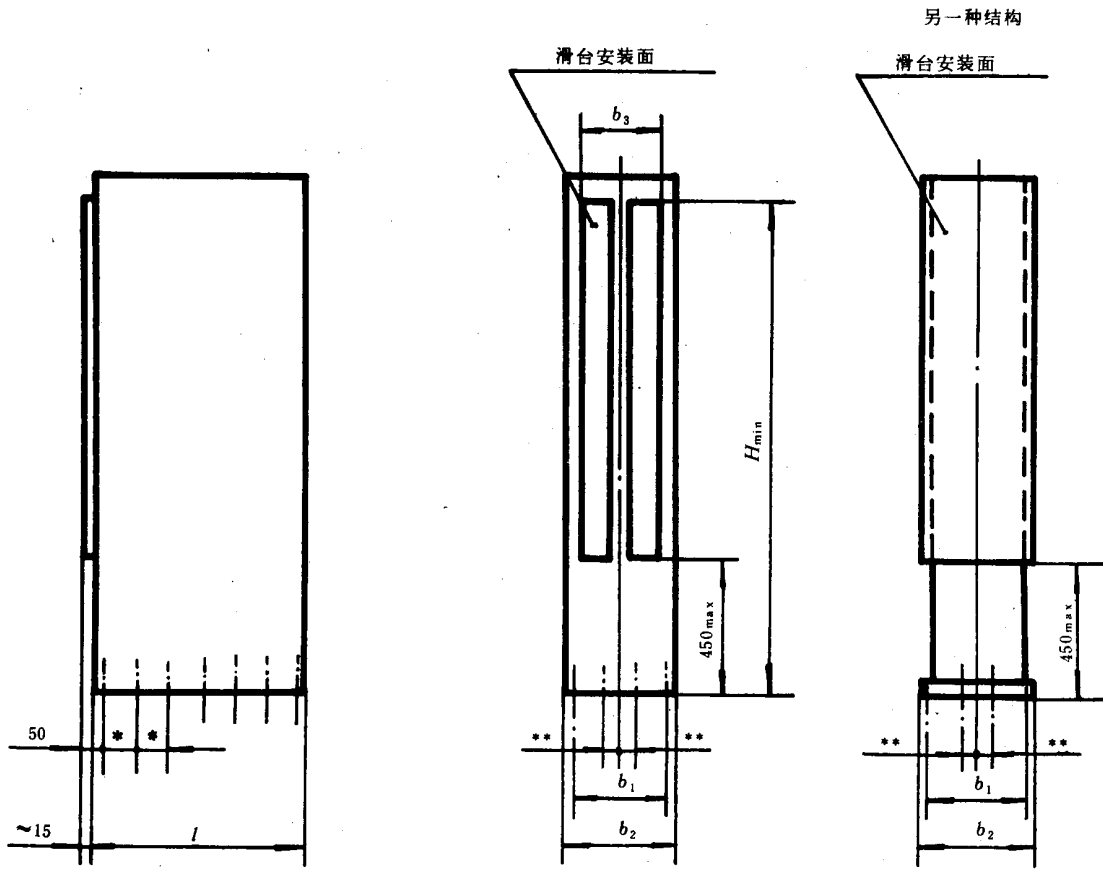


图2 立柱

注：图中滑台安装面高度450<sub>max</sub> 和 H<sub>min</sub> 是等效采用时增加的。

表2 立柱尺寸

名义尺寸	安装面高度 H <sub>min</sub>	侧面螺栓孔 中心距 b <sub>1</sub> ±0.2	宽 度 b <sub>2</sub>	安装面宽度 b <sub>3</sub> min	长 度 L	螺栓尺寸
250	1600	280	320	270	630	M16
320	1800	355	400	340	710	M16
400	2000	450	500	420	800	M20
500	2200	580	630	520	900	M20
630	2400	740	800	650	1000	M20

\* 侧面螺栓孔间距应按25mm或25mm的整数倍分布（由制造厂确定）。首末孔间距公差±0.2mm。  
 \*\* 正面螺栓孔应从中心线起按25mm或25mm的整数倍分布（由制造厂确定）。

附加说明:

本标准由中华人民共和国机械工业部提出。

本标准由机械工业部大连组合机床研究所起草并归口。

本标准主要起草人曹维乾。

自本标准实施之日起,原机械工业部部标准JB 1526-75《组合机床通用部件 立柱名义尺寸、互换尺寸》、JB 1529-75《组合机床通用部件 中间底座互换尺寸》作废。