

组合机床通用部件
滑台侧底座尺寸

Modular units for machine tool construction
—Wing bases for slide units—Dimensions

本标准等效于ISO 2769—1973《组合机床通用部件——滑台侧底座》。

1 范围

本标准规定了组合机床滑台侧底座的有关互换性尺寸。

2 名义尺寸和名称

名义尺寸规定用相应滑台的滑鞍宽度表示。

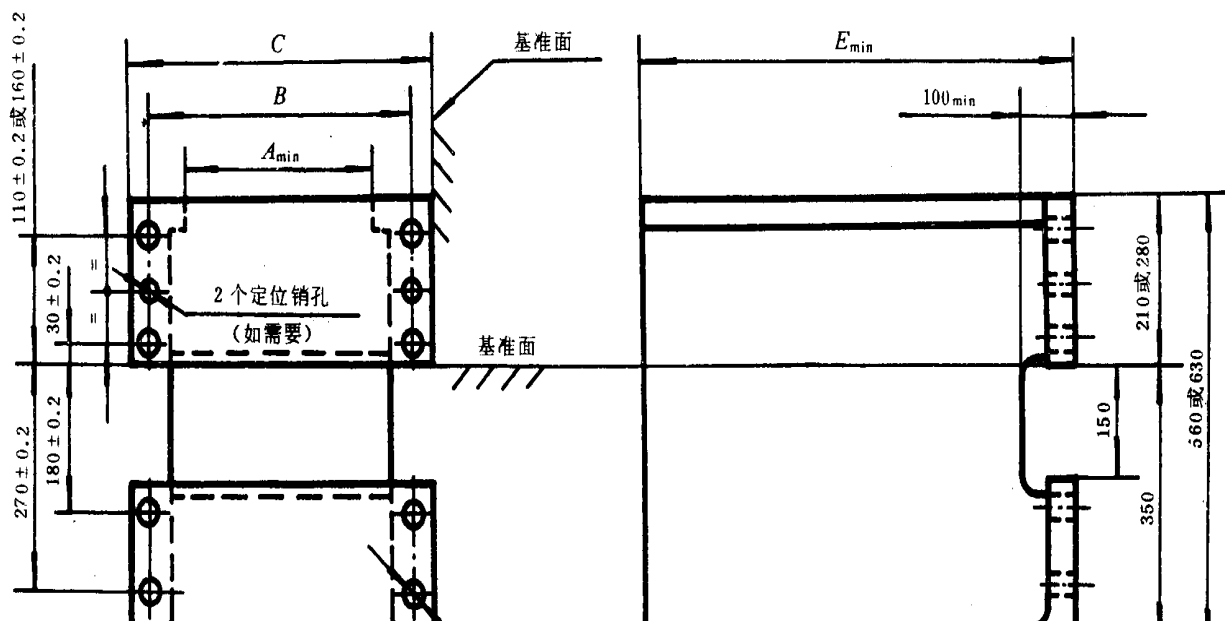
采用下列六种名义尺寸：

250、320、400、500、630和800mm。

名称规定用名义尺寸称呼。

3 尺寸

当滑台的滑鞍长度按R10优先数系减小一级时，总长度 E_{min} 亦应相应地减小。



GB 3668.6—83

mm

名义尺寸	滑台安装面 宽 度 <i>A</i> min	螺栓孔 中心距 <i>B</i> ±0.2	法兰宽度 <i>C</i>	底面宽度 <i>D</i> max	总长度 <i>E</i> min	螺栓尺寸
250	270	395	450	450	850	M20
320	340	465	520	520	1130*	M20
400	420	545	600	600	1300	M20
500	520	645	700	700	1500	M20
630	650	775	830	830	1750	M24
800	820	945	1000	1000	2100	M24

注：带*的尺寸ISO 2769—1973中为1100。

附加说明：

本标准由中华人民共和国机械工业部提出。

本标准由机械工业部大连组合机床研究所起草并归口。

本标准主要起草人曹维乾。

自本标准实施之日起，原机械工业部标准JB 1525—75《组合机床通用部件 侧底座名义尺寸、互换尺寸》作废。