

中华人民共和国国家标准

UDC 621.9-21

组合机床通用部件
滑台尺寸GB 3668.4-83
≈ISO 2562-1973Modular units for machine tool construction
—Slide units—Dimensions

本标准等效于ISO 2562-1973《组合机床通用部件——滑台》。等效采用时采纳了《ISO 2562-1973/修正案1》。

1 范围

本标准规定了组合机床滑台的有关互换性尺寸。

2 名义尺寸

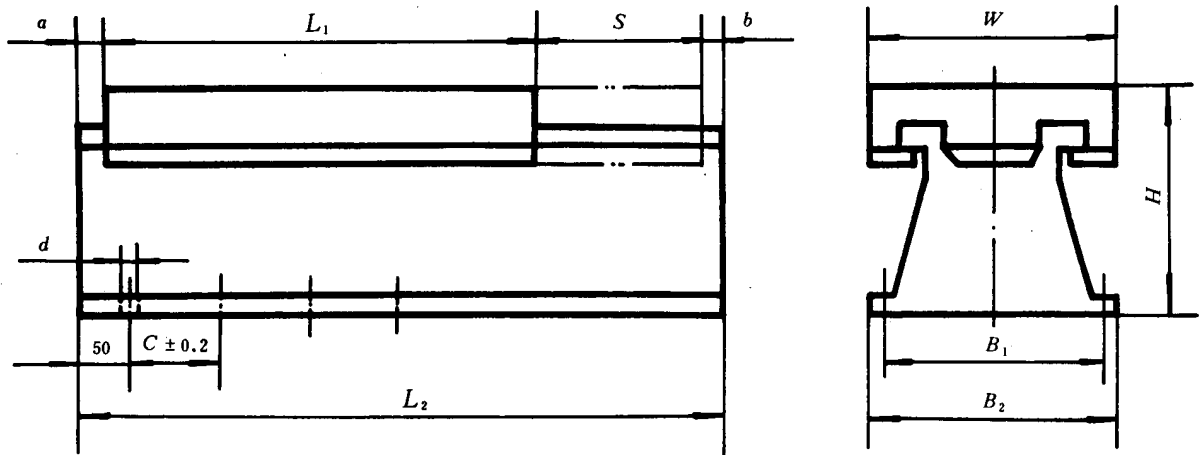
名义尺寸规定用滑鞍的宽度 W 表示。

采用下列九种名义尺寸：

125、160、200、250、320、400、500、630和800mm。

3 尺寸

名义尺寸为125~800mm的滑台，其尺寸应符合下列图和表的规定。



$c = 50 \text{ mm}$ 的整数倍
 $a + b = 40 \text{ mm min}$
 $L_2 = L_1 + S + 40 \text{ mm min}$

国家标准局1983-05-09发布

1984-03-01实施

GB 3668.4—83

名义尺寸	mm								
	滑板宽度 W	滑板长度 L_1	行程 S	滑座长度 L_2	高度 H	滑座底面 宽度 B_2	螺栓孔 中心距 $B_1 \pm 0.2$	螺 栓 尺 寸	螺栓孔 尺 寸 d
125	125	250	160	450	180	125	100	M10	12
160	160	320	160	520	200	160	135	M10	12
200	200	400	250	690	220	200	170	M12	14
250	250	500	250	790	250	250	220	M12	14
320	320	630	400	1070	280	320	280	M12	14
400	400	800	400	1240	320	400	355	M16	18
500	500	1000	400	1440	360	500	450	M16	18
630	630	1250	400	1690	400	630	580	M16	18
800	800	1600	400	2040	450	800	740	M20	22

- 注：① 滑板长度 L_1 可以按R10优先数系减小一级。
 ② 行程 S 可以按R5 优先数系增加。
 ③ 高度 H 可以按R20优先数系减少。
 ④ 孔可由槽代替。

附加说明：

本标准由中华人民共和国机械工业部提出。

本标准由机械工业部大连组合机床研究所起草并归口。

本标准主要起草人曹维乾。

自本标准实施之日起,原机械工业部标准JB 1521—75《组合机床通用部件 滑台参数、互换尺寸》作废。