

中华人民共和国国家标准

组合机床通用部件
有导轨立柱尺寸

UDC 621.9-21

GB 3868.11-83
~ISO 3589-1975

Modular units for machine tool construction
— Integral way columns — Dimensions

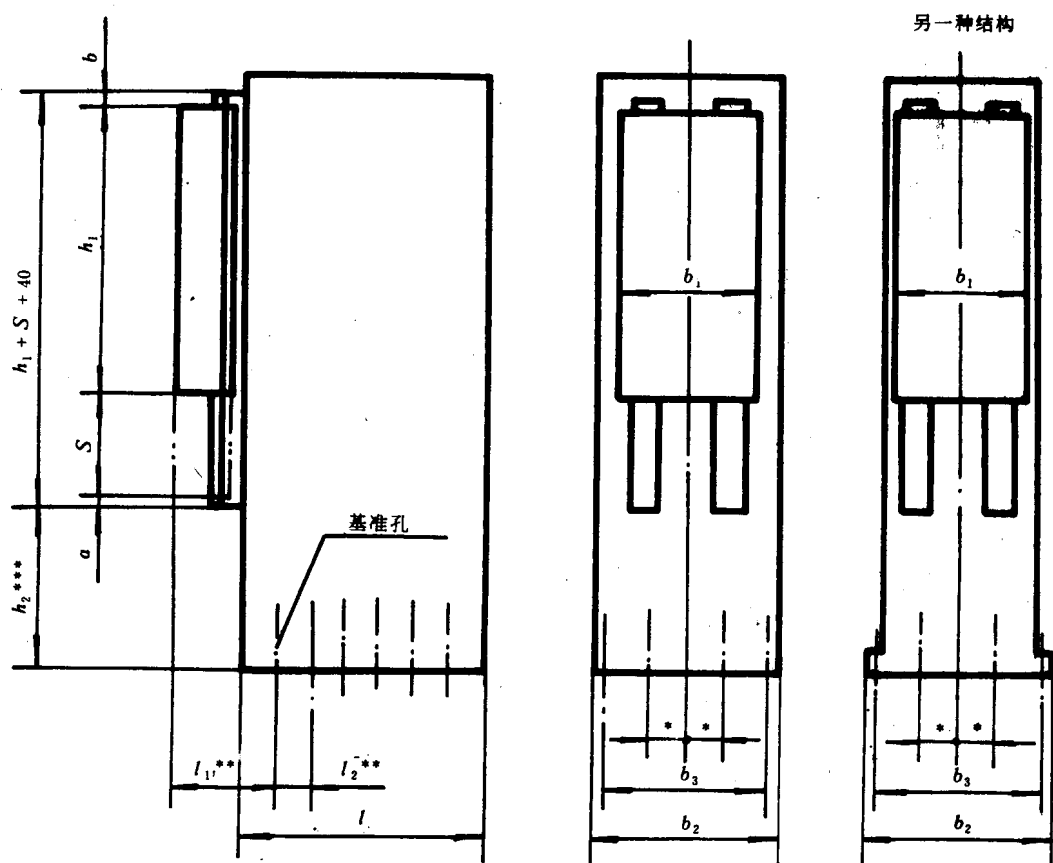
本标准等效于ISO 3589-1975《组合机床通用部件——有导轨立柱》。等效采用时采纳了《ISO 3589-1975/修正案1》。

1 范围

本标准规定了组合机床有导轨立柱的有关互换性尺寸。

2 尺寸

有导轨立柱的尺寸应符合下列图和表的规定。



$a + b = 40\text{mm min}$

GB 3668.11—83

名义尺寸	mm						
	滑板宽度 b_1	滑板长度 h_1	行程 S	底面宽度 b_2	侧面螺栓孔中心距 b_3 ± 0.2	底面长度 l	螺栓尺寸
400	400	800	400	500	450	800	M20
500	500	1000	400	630	580	900	M20
630	630	1250	400	800	740	1000	M20

注：① 滑板长度 h_1 可以按R10优先数系减小一级。

② 行程 S 可以按R5优先数系增加。若需要，也可以按R10优先数系增加。

附加说明：

本标准由中华人民共和国机械工业部提出。

本标准由机械工业部大连组合机床研究所起草并归口。

本标准主要起草人曹维乾。

* 正面螺栓孔应从中心线起按25mm或25mm的整数倍分布（由制造厂确定）。

** l_1 应是25mm的整数倍（由制造厂确定）。

侧面螺栓孔间距 l_2 应按25mm或25mm的整数倍分布（由制造厂确定）。首末孔间距公差为 ± 0.2 mm。

*** h_2 由制造厂确定。