

组合机床通用部件
多轴箱箱体和输入轴尺寸

Modular units for machine tool construction
—Multi-spline heads—Casing and input drive shaft dimensions

本标准完全等效于ISO 2912—1973《组合机床通用部件——多轴箱——箱体和输入轴尺寸》。

1 范围

本标准规定了组合机床多轴箱箱体基本尺寸系列以及与电动机联轴器相连接的多轴箱输入轴的有关互换性尺寸。

2 名义尺寸

多轴箱的名义尺寸规定用相应滑台的滑鞍宽度表示。

采用下列九种名义尺寸：

125、160、200、250、320、400、500、630和800mm。

3 尺寸

3.1 多轴箱箱体基本尺寸系列应符合图1和表1的规定。

3.2 输入轴尺寸应符合图2和表2的规定。

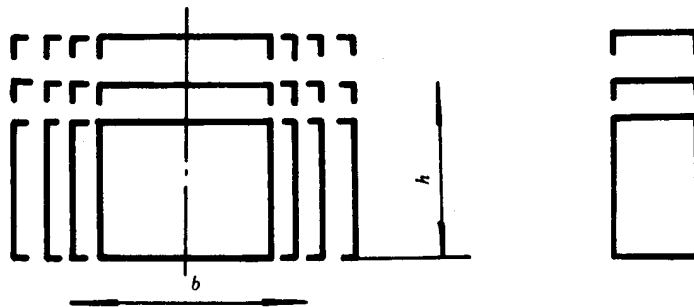


图1 多轴箱箱体

表1 多轴箱箱体尺寸

mm

箱体宽度 <i>b</i>	名义尺寸								
	125	160	200	250	320	400	500	630	800
	箱体高度 <i>h</i>								
160	125								
	160								
	200								
200	125	160							
	160	200							
	200	250							
250	125	160	200						
	160	200	250						
	200	250	320						
320	125	160	200	250					
	160	200	250	320					
	200	250	320	400					
400		160	200	250	320				
		200	250	320	400				
		250	320	400	500				
500			200	250	320	400			
			250	320	400	500			
			320	400	500	630			
630				250	320	400	500		
				320	400	500	630		
				400	500	630	800		
800					320	400	500	630	
					400	500	630	800	
					500	630	800	1000	
1000						400	500	630	800
						500	630	800	1000
						630	800	1000	1250
1250							500	630	800
							630	800	1000
							800	1000	1250

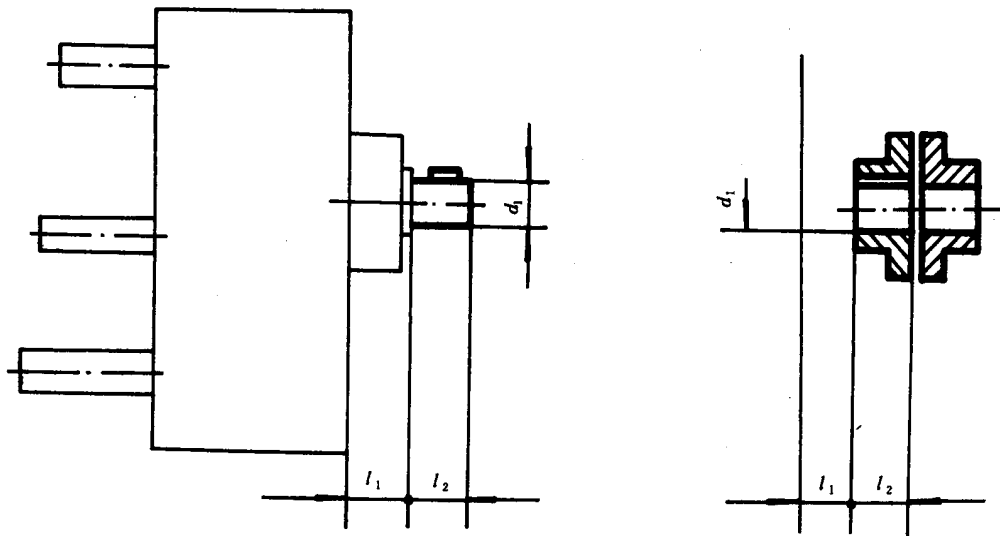


图2 输入轴

表2 输入轴尺寸

名义尺寸	mm			
	d_1	公差	l_1	l_2
320	28*	jb	40	60
	38	kb		
400	38*	kb	50	70
	42			
500	42*	kb	65	70
	48			
630	48*	kb	80	85
	60	mb		
800	60*	mb	100	110
	75			

注：① 带*为优先采用的尺寸。

② 安装尺寸 l_1 仅供参考。

附加说明：

本标准由中华人民共和国机械工业部提出。

本标准由机械工业部大连组合机床研究所起草并归口。

本标准主要起草人曹维乾。

自本标准实施之日起,原机械工业部部标准 JB 1524—75《组合机床通用部件 多轴箱名义尺寸、互换尺寸》作废。