

ICS 25.120.10

J62

# JB

## 中华人民共和国机械行业标准

JB/T 2257.2—1999

---

板料折弯机 型式与基本参数



1999-05-14 发布

2000-01-01 实施

---

国家机械工业局 发布

## 前 言

本标准是对 JB 2669—80《板料折弯压力机 型式和参数》的修订。本标准与 JB 2669—80 的技术内容基本一致，仅按有关规定重新进行了编辑，其主要差异是：

- 标准名称改为《板料折弯机 型式与基本参数》；
- 修改了参数名称；
- 采用了法定计量单位。

本标准自 2000 年 1 月 1 日起实施。

本标准自实施之日起代替 JB 2669—80。

本标准由全国锻压机械标准化技术委员会提出并归口。

本标准起草单位：上海冲剪机床厂。

本标准于 1980 年 8 月首次发布。



板料折弯机 型式与基本参数

代替 JB 2669—80

1 范围

本标准规定了板料折弯机的型式与基本参数。

本标准适用于板料折弯机。

2 型式

板料折弯机分为下列三种传动型式：

- a) 型式 I：机械上传动（适用于公称压力小于或等于 1600 kN），见图 1；
- b) 型式 II：液压上动式（适用于公称压力小于或等于 10000 kN），见图 2；
- c) 型式 III：液压下动式（适用于公称压力小于或等于 4000 kN），见图 3。

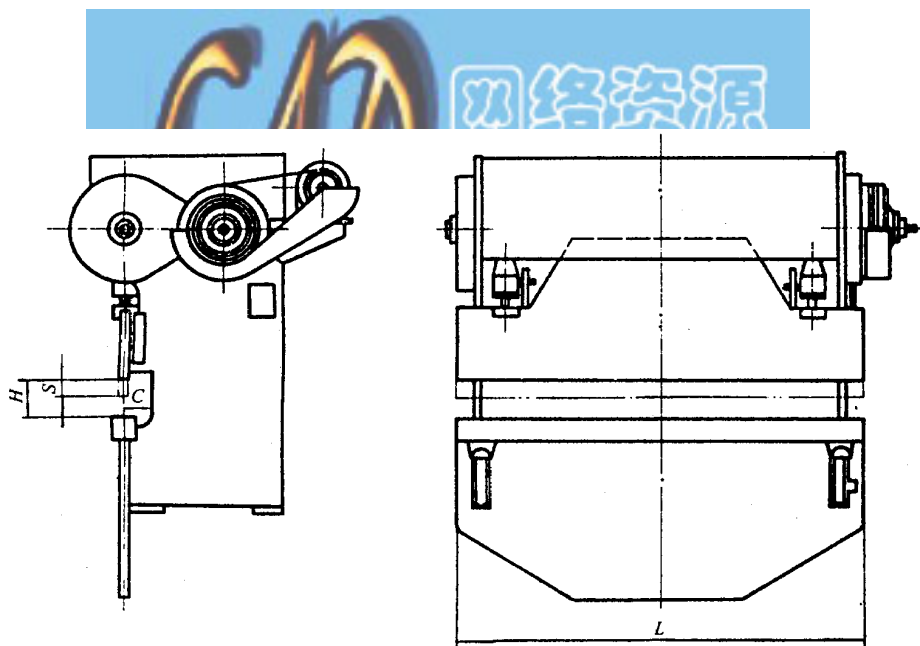


图 1 型式 I

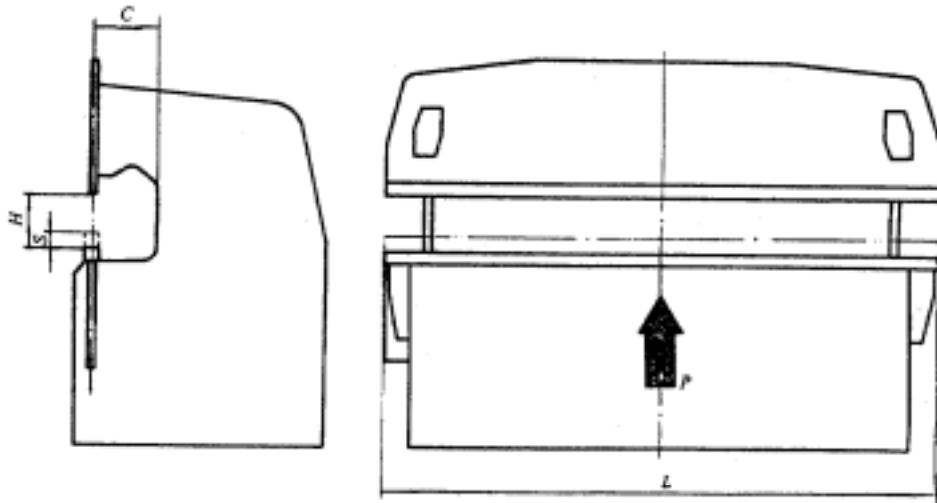
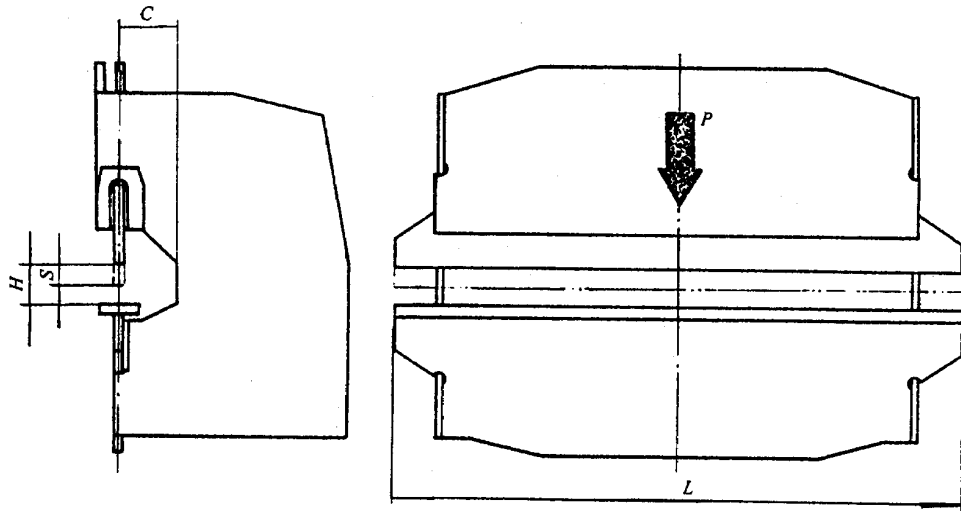


图3 型式III

### 3 主参数与基本参数

3.1 板料折弯机的主参数为公称力和可折最大宽度，见表1。

3.2 板料折弯机的基本参数应符合表1的规定。

表 1

公称力 $P$ kN	公称力行程 $S_p$ mm	可折最大宽度 $L$ mm	喉口深度 $C$ mm	滑块行程 $S$ mm			最大开启高度 $H$ mm			滑块行程调节量 $\Delta H$ mm		行程次数 $n$ $\geq \text{min}^{-1}$		工作速度 $V$ $\geq \text{mm/s}$	
	机械传动			机械传动	液 压 传 动		机械传动	液 压 传 动		机械传动	液 压 传 动		机械传动 (空载)	液压传动 (空载)	液压传动
					活塞与滑块间相对位置可改变的	活塞与滑块间相对位置不可改变的		活塞与滑块间相对位置可改变的	活塞与滑块间相对位置不可改变的		活塞与滑块间相对位置可改变的	活塞与滑块间相对位置不可改变的			
250	25	1600	200	50	100	100	300	300	300	80	80	30	11	8	
400	25	2000	200	50	100	100	300	300	300	80	80	25	11	8	
		2500													
630	35	2000	250	70	100	100	320	320	320	80	100	20	10	8	
		2500													
		3200													
1000	35	2500	320	70	100	100	320	320	320	80	100	20	10	7	
		3200													
		4000													
1600	35	3200	320	70	150	200	450	450	450	125	125	15	6	7	
		4000													
		5000													
2500		3200	400		200	250		560	560		160		3	6	
		4000													
		5000													
		6300													

JB/T 2257.2 - 1999

表 1 (完)

公称力 $P$ kN	公称力行程 $S_p$ mm	可折最大宽度 $L$ mm	喉口深度 $C$ mm	滑块行程 $S$ mm		最大开启高度 $H$ mm		滑块行程调节量 $\Delta H$ mm		行程次数 $n$ $\geq \text{min}^{-1}$		工作速度 $V$ $\geq \text{mm/s}$	
	机械传动			液 压 传 动		机械传动	液 压 传 动		机械传动	液 压 传 动		机械传动 (空载)	液压传动 (空载)
		活塞与滑块间相对位置可改变的		活塞与滑块间相对位置不可改变的	活塞与滑块间相对位置可改变的		活塞与滑块间相对位置不可改变的	活塞与滑块间相对位置可改变的		活塞与滑块间相对位置不可改变的			
4000		4000	400		280	320	630	630	160		2.5	6	
		5000											
		6300											
6300		5000	400		280	320	630	630	160		2.5	6	
		6300											
		8000											
8000		5000	500		320	360	800	710	200		2	5	
		6300											
		8000											
10000		6300	500		400	450	1000	800	250		1.5	5	
		8000											
		10000											

注：立柱间的距离，公称力 < 6300 kN，推荐取 (0.7-0.85)  $L$ ；公称力  $\geq 6300$  kN，推荐取 (0.6-0.65)  $L$ 。

JB/T 2257.2 - 1999



中 华 人 民 共 和 国  
机 械 行 业 标 准  
板料折弯机 型式与基本参数

JB/T 2257.2—1999

\*

机械工业部机械标准化研究所出版发行  
机械工业部机械标准化研究所印刷  
(北京首体南路2号 邮编 100044)

\*

开本 880×1230 1/16 印张 1/2 字数 10,000  
1999年9月第一版 1999年9月第一次印刷  
印数 1—500 定价 500元  
编号 99—504

机械工业标准服务网：<http://www.JB.ac.cn>